

PLANO DE DADOS ABERTOS JULHO/2020 – JULHO/2022

1ª REVISÃO

Presidente da República
Jair Messias Bolsonaro

Ministro da Economia
Paulo Roberto Nunes Guedes

Secretário Especial de Fazenda
Waldery Rodrigues Junior

INSTITUTO BRASILEIRO DE GEOGRAFIA E ESTATÍSTICA - IBGE

Susana Cordeiro Guerra Presidente do IBGE

Fernando José de Araújo Abrantes Diretor-Executivo


Eduardo Luiz Gonçalves Rios Neto Diretoria de Pesquisas

João Bosco de Azevedo Diretoria de Geociências

Carlos Renato Pereira Cotovio Diretoria de Informática

Marise Maria Ferreira Centro de Documentação e Disseminação de Informações

Maysa Sacramento de Magalhães Escola Nacional de Ciências Estatísticas

 Instituto Brasileiro de Geografia e Estatística	Fundação Instituto Brasileiro de Geografia e Estatística RESOLUÇÃO do Conselho Diretor	R. CD nº. 24/2020
		Data: 06/07/2020
Aprovação do Plano de Dados Abertos do IBGE, em cumprimento ao disposto no Decreto nº 8.777, de 11 de maio de 2016.		Folha: 1/1

Competência: Art. 12 do Estatuto aprovado pelo Decreto nº 4.740, de 13 de junho de 2003.

O **CONSELHO DIRETOR** da **FUNDAÇÃO INSTITUTO BRASILEIRO DE GEOGRAFIA E ESTATÍSTICA (IBGE)**, no uso de suas atribuições e considerando a necessidade de promover a publicação e o acesso do cidadão às bases de dados produzidas pelo IBGE na forma de dados abertos, sobre os quais não recaia vedação expressa de acesso, conforme o disposto no Decreto nº 8.777, de 11 de maio de 2016,


RESOLVE:

Art. 1º Aprovar o Plano de Dados Abertos para o biênio 2020-2022.

Art. 2º Atribuir ao Serviço de Atendimento ao Usuário, mantido pelo Centro de Documentação e Disseminação de Informações – CDDI, o atendimento às requisições de dados abertos.

Art. 3º Publicar no sítio oficial do IBGE, na Internet, uma página dedicada a dados abertos, referenciando o Banco de Metadados, o Catálogo de Metadados Geoespaciais do IBGE e os calendários de divulgação do IBGE.

Art. 4º Esta Resolução entra em vigor a partir desta data.



Susana Cordeiro Guerra
Presidente

Sumário

1	APRESENTAÇÃO.....	5
2	CENÁRIO INSTITUCIONAL	7
3	OBJETIVO GERAL	12
4	OBJETIVOS ESPECÍFICOS	13
5	ESTRATÉGIAS PARA ABERTURA DE DADOS.....	13
6	DADOS PARA ABERTURA.....	13
7	CATÁLOGO CORPORATIVO DO IBGE	16
8	SUSTENTAÇÃO, MONITORAMENTO E CONTROLE	17
9	PLANO DE AÇÃO	18
	ANEXO I – MAPA ESTRATÉGICO DO IBGE PARA O PERÍODO 2017-2027.....	20
	ANEXO II – TABELAS MAIS ACESSADAS DO SISTEMA SIDRA.....	21
	ANEXO III – MODELO 5 ESTRELAS DE DADOS ABERTOS.....	24
	ANEXO IV – CRONOGRAMA DO PLANO DE AÇÃO	25
	ANEXO V – REFERÊNCIAS.....	33
	ANEXO VI - SIGLAS	36
	ANEXO VII - GLOSSÁRIO	38

1 APRESENTAÇÃO

O Plano de Dados Abertos disponibilizado para o período de 2020-2022 é um documento que norteia as medidas de implementação, implantação dos processos institucionais de disseminação, manutenção/atualização de dados abertos, visando promover à cultura da transparência das informações, à prestação de serviços públicos permitindo que sejam gerados serviços e ferramentas para atender aos anseios da sociedade civil, a partir do acesso aos dados publicados pela instituição.

A elaboração deste Plano atende o artigo 9º do Decreto Lei nº 8.777 de 11 de maio de 2016¹, que instituiu a Política de Dados Abertos do Poder Executivo Federal e determina a elaboração e publicação dos Planos de Dados Abertos dos órgãos e das entidades da administração pública federal direta, autárquica e fundacional, e vem também ao encontro ao disposto na Lei nº 12.527, de 18 de novembro de 2011², a chamada Lei de Acesso à Informação - LAI, na Instrução Normativa SLTI nº 4, de 12 de abril de 2012³, que instituiu a Infraestrutura Nacional de Dados Abertos - INDA, bem como nos compromissos assumidos pelo Brasil no âmbito da Parceria para Governo Aberto (*Open Government Partnership*)⁴, dentre outros normativos que abordam o tema de transparência.

Neste cenário, o PDA (Plano de Dados Abertos) será o instrumento de planejamento interno e coordenação no IBGE para as ações necessárias para a divulgação dos seus conjuntos de dados e será disponibilizado à sociedade no canal de comunicação de transparência ativa - seção “Acesso à Informação” e na seção “*Institucional*” do sítio eletrônico da organização⁵.

¹ http://www.planalto.gov.br/ccivil_03/_Ato2015-2018/2016/Decreto/D8777.htm

² http://www.planalto.gov.br/ccivil_03/_ato2011-2014/2011/lei/112527.htm

³ <http://dados.gov.br/instrucao-normativa-da-inda/>

⁴ <http://governoaberto.cgu.gov.br/>

⁵ <http://www.ibge.gov.br>

INTRODUÇÃO

O IBGE, através deste documento, altera seu Plano de Dados Abertos – PDA, para estabelecer as ações para a implementação e promoção de abertura de dados sob sua responsabilidade, considerando, em toda a sua estrutura, os princípios e diretrizes dos normativos abaixo e os deles decorrentes:

- O disposto no art. 48 da Lei Complementar nº 101 de 4 de maio de 2000⁶, que determina ao Poder Público a adoção de instrumentos de transparência na gestão fiscal em meios eletrônicos de acesso público às informações orçamentárias e prestações de contas;
- O Decreto Presidencial nº 6.666, de 27 de novembro de 2008⁷, que instituiu a Infraestrutura Nacional de Dados Espaciais – INDE e determina que o compartilhamento e disseminação dos dados geoespaciais e de seus metadados é obrigatório para todos os órgãos e entidades do Poder Executivo Federal, salvos os protegidos por sigilo;
- O Decreto Nº 10.160 de 9 de dezembro de 2019⁸, que Instituiu a Política Nacional de Governo Aberto e o Comitê Interministerial de Governo Aberto, o qual estabelece o compromisso do governo para a política de Governo Aberto;
- O Plano de Ação da INDA (biênio 2017-2018) ⁹ que é o principal instrumento que retrata a necessidade de os órgãos instituírem seus respectivos Planos de Abertura de Dados, e também orienta que a abertura de dados deve contemplar a demanda e a interação da sociedade civil;
- A Lei nº 12.527, de 18 de novembro de 2011¹⁰, a chamada Lei de Acesso a Informação – LAI;

⁶ http://www.planalto.gov.br/ccivil_03/leis/lcp/lcp101.htm

⁷ http://www.planalto.gov.br/ccivil_03/_Ato2007-2010/2008/Decreto/D6666.htm

⁸ http://www.planalto.gov.br/ccivil_03/_Ato2019-2022/2019/Decreto/D10160.htm#art13

⁹ <http://wiki.dados.gov.br/Plano-de-Acao-da-INDA-2017-2018.ashx>

¹⁰ http://www.planalto.gov.br/ccivil_03/_ato2011-2014/2011/lei/112527.htm

- Os parâmetros estabelecidos no âmbito do Plano Diretor de Tecnologia da Informação e Comunicação do IBGE - PDTI¹¹, sob orientação da Estratégia Geral de Tecnologia da Informação e Comunicação - EGTI¹²;
- O Decreto Presidencial nº 8.777, de 11 de maio de 2016¹³, que instituiu a Política de Dados Abertos do Poder Executivo Federal, determinando a publicação de dados contidos em bases de dados de órgãos e entidades da administração pública federal direta, autárquica e fundacional, sob a forma de dados abertos.

O presente documento é apresentado como um marco geral de implantação e não um detalhamento da internalização de práticas e ações. O PDA, portanto, é um instrumento de planejamento e coordenação das ações de disponibilização de dados no IBGE, válidas para o biênio 2020-2022 podendo ser readequado às novas diretrizes institucionais, às novas demandas de dados abertos disseminados pelo Instituto, com base nas legislações vigentes.

2 CENÁRIO INSTITUCIONAL

Com os princípios da transparência pública e do controle social, a Carta Magna (Constituição Federal de 1988) estabeleceu um novo marco no processo de construção da gestão democrática participativa no Brasil.

Ao mesmo tempo, o avanço na área da tecnologia da informação e, sobretudo, a popularização da Internet permitiram o uso de novas tecnologias para a prestação de serviços públicos e implementação de instrumentos de controle e participação cidadã na Administração Pública.

Neste contexto o IBGE tem um papel importante na sociedade com a divulgação de seus produtos e dados na Internet, porque desta forma cumpre

¹¹ https://www.ibge.gov.br/np_download/novoportal/documentos_institucionais/PDTI_2019-2020_1a_revisao.pdf

¹² https://www.ibge.gov.br/np_download/novoportal/documentos_institucionais/EGTI_2019-2020.pdf

¹³ http://www.planalto.gov.br/ccivil_03/_Ato2015-2018/2016/Decreto/D8777.htm

sua missão institucional “*Retratar o Brasil com informações necessárias ao conhecimento de sua realidade e ao exercício da cidadania*” garantindo que a sociedade civil, governos tenham acesso às informações para a participação social e planejamento de políticas públicas.

Exemplos de instrumentos dessa iniciativa são:

- a área de mapas no Portal do IBGE¹⁴;
- o Banco de Metadados Estatísticos do IBGE¹⁵;
- o Catálogo de Metadados Geoespaciais do IBGE¹⁶;
- o Banco de Tabelas Estatísticas do SIDRA¹⁷;
- os diversos canais de acesso aos dados mais populares das operações estatísticas executadas pelo Instituto, como por exemplo o Nomes¹⁸, com base nos nomes da população recenseada pelo Censo Demográfico de 2010, o Cidades@¹⁹ e o Países@²⁰.

Outras iniciativas produzidas pelo Instituto estão à disposição da sociedade para o consumo de dados e de metadados, através de APIs (*Application Programming Interface*), como: APISIDRA²¹ e APIMETADADOS²².

Há de destacar como um canal de consulta para a sociedade o acervo da **Biblioteca do IBGE (Isaac Kerttenetzsky)**²³ que através da disponibilização de suas coleções digitais tem como objetivo: armazenar, preservar, disseminar e possibilitar o acesso aberto, como bem público global, à produção institucional, técnica e acadêmica do IBGE, apoiando o papel do Instituto na divulgação de seus dados e produtos na Internet visando a democratização das informações produzidas.

Por meio de sua coleção digital a biblioteca disponibiliza livros,

¹⁴ <http://mapas.ibge.gov.br/>

¹⁵ <http://metadados.ibge.gov.br/consulta>

¹⁶ <http://www.metadados.geo.ibge.gov.br>

¹⁷ <https://sidra.ibge.gov.br/>

¹⁸ <https://censo2010.ibge.gov.br/nomes/#/search>

¹⁹ <https://cidades.ibge.gov.br>

²⁰ <https://paises.ibge.gov.br/#/pt>

²¹ <http://api.sidra.ibge.gov.br>

²² <http://apimetadados.ibge.gov.br>

²³ <http://biblioteca.ibge.gov.br>

informativos, notas técnicas, periódicos, materiais de apoio à coleta, fotografias, mapas e folhas topográficas que apresentam e consolidam dados e resultados das pesquisas estatísticas e dos produtos de geociências.

Alguns dados disponíveis nesses produtos de informação também estão disponíveis em outras plataformas, como o SIDRA, Portal de Mapas, Sistema de Metadados Estatísticos do IBGE, Cidades@, etc.

As consultas mais frequentes solicitados pelos usuários em atendimento são de dados relacionados ao Censo Demográfico, à PNAD, mapas de municípios e informações sobre a Divisão Territorial do Brasil que estão disponíveis no Cidades@. Em 2018, foram registrados um total de 1.563.228 visitas ao site da Biblioteca. Em 2019 foram 1.734.860 visitas. As publicações mais consultadas estão relacionadas na Tabela abaixo.

Publicação	Referência
1. Pesquisa nacional de saúde 2013: acesso e utilização dos serviços de saúde, acidentes e violências: Brasil, grandes regiões e unidades da federação	https://biblioteca.ibge.gov.br/index.php/biblioteca-catalogo?view=detalhes&id=294074
2. Características étnico-raciais da população: classificações e identidades	https://biblioteca.ibge.gov.br/index.php/biblioteca-catalogo?view=detalhes&id=263405
3. Pesquisa de orçamentos familiares 2008-2009: tabela de medidas referidas para alimentos consumidos no Brasil	https://biblioteca.ibge.gov.br/index.php/biblioteca-catalogo?view=detalhes&id=281853
4. Manual técnico de pedologia	https://biblioteca.ibge.gov.br/index.php/biblioteca-catalogo?view=detalhes&id=295017
5. Síntese de indicadores sociais: uma análise das condições de vida da população brasileira: 2019	https://biblioteca.ibge.gov.br/index.php/biblioteca-catalogo?view=detalhes&id=2101678
6. Estatísticas de gênero: indicadores sociais das mulheres no Brasil	https://biblioteca.ibge.gov.br/index.php/biblioteca-catalogo?view=detalhes&id=2101551
7. Manual técnico da vegetação brasileira: sistema fitogeográfico: inventário das formações florestais e campestres: técnicas e manejo de coleções botânicas: procedimentos para mapeamentos	https://biblioteca.ibge.gov.br/index.php/biblioteca-catalogo?view=detalhes&id=263011
8. Perfil dos municípios brasileiros: 2017	https://biblioteca.ibge.gov.br/index.php/biblioteca-catalogo?view=detalhes&id=2101595
9. Regiões de influência das cidades: 2007	https://biblioteca.ibge.gov.br/index.php/biblioteca-catalogo?view=detalhes&id=240677

10. Atlas geográfico escolar	https://biblioteca.ibge.gov.br/index.php/biblioteca-catalogo?view=detalhes&id=299345
------------------------------	---

Tabela das Publicações mais consultas na Biblioteca do IBGE

Neste cenário as ações previstas no PDA para a abertura de dados serão de grande utilidade para organizar e ampliar o sucesso da missão institucional do IBGE.

É também importante enfatizar que a elaboração e a revisão deste PDA se relacionam e devem estar alinhadas com os instrumentos e instâncias de gestão institucional relacionados abaixo, que seguem as melhores práticas de órgãos reguladores do Governo Federal, como por exemplo o Tribunal de Contas da União – TCU e a Controladoria Geral-União – CGU.

- **Plano Diretor de Tecnologia da Informação – (PDTI 2019-2020)²⁴**

O PDTI tem por objetivo nortear os usos das Tecnologias da Informação e Comunicação - TICs no IBGE, nos anos de 2019-2020, alinhando-o às estratégias e metas institucionais, de maneira inteligente, cooperativa e menos onerosa aos cofres públicos.

Seguindo os preceitos adotados nas edições anteriores, a organização deste trabalho segue determinações e melhores práticas de órgãos reguladores do Governo Federal.

Pode-se destacar neste plano os seguintes objetivos estratégicos de TIC relevantes à política de abertura de dados do IBGE:

“(…)

5. Prover o acesso aos dados armazenados nos diversos sistemas de informação para simplificar e potencializar sua análise pelas áreas usuárias, de forma a facilitar o processo de tomada de decisões organizacionais;

²⁴ https://www.ibge.gov.br/np_download/novoportal/documentos_institucionais/PDTI_2019-2020_1a_revisao.pdf

6. Priorizar o uso de padrões abertos no intercâmbio de dados e metadados estatísticos e geocientíficos para possibilitar a integração e a interoperabilidade entre aplicações e informações do IBGE com outras instituições;

(...)”

- **Planejamento Estratégico 2017-2027** ²⁵

O Planejamento Estratégico é documento essencial do processo de gestão organizacional. Permite à Instituição melhor compreender e, por conseguinte, responder adequadamente as mudanças que estejam ocorrendo ou que se pode esperar que ocorram, seja no ambiente externo com o qual interagimos, seja no contexto interno e nas relações de interdependência entre os diversos componentes que formam a organização. Envolve, portanto, tomar decisões fundamentais e fazer escolhas quanto ao que se espera prioritariamente realizar e como fazê-lo, tendo como elementos norteadores principais a missão institucional e a visão de futuro.

Este documento contempla alguns de seus objetivos estratégicos que estão em consonância com a Política de Dados Abertos (instituída pelo decreto Nº 8.777/2016) que são:

“(...

3. Fortalecer a difusão do conhecimento. *Refere-se à promoção de ações voltadas ao ensino, pesquisa e difusão do conhecimento produzido na instituição para ampliar a compreensão dos cidadãos sobre a realidade brasileira e sua capacidade de apropriar-se das informações estatísticas e geocientíficas. Inclui cursos formativos e informativos para o público externo, estímulo ao desenvolvimento de ações didático-pedagógicas inovadoras e à produção e publicação científica, organização de eventos e produções técnicas;*

5. Implementar novas estratégias de aquisição de dados. *Implementar novas estratégias de aquisição de dados por meio do uso*

²⁵https://www.ibge.gov.br/np_download/novoportal/documentos_institucionais/P_Estrat_2018_INTERNET.pdf

de novas fontes de dados, tais como big data e a incorporação dos dados geoespaciais às estatísticas, pela melhoria em processos de trabalho atuais, que utilizem fontes mais tradicionais e pela adoção de novas ferramentas e inovações em processos produtivos. Isso envolve a realização de estudos metodológicos, utilização de tecnologias digitais e de geoprocessamento para captura e tratamento de informações estatísticas e geocientíficas, bem como a negociação e parceria com outras organizações e provedores de dados para acesso regular a novas fontes;

13. Amplificar a disseminação e a comunicação com usuários e sociedade. *Refere-se à adoção de novas estratégias de divulgação, disseminação e comunicação que sejam amplas e flexíveis, satisfaçam às necessidades de diferentes grupos de usuários, tanto em termos de produtos como de canais de divulgação e serviços. Acompanhar as mudanças no tratamento, manuseio e uso dos dados e informações por parte dos usuários, além de esforços de divulgação da imagem institucional do IBGE.*

(...)”

O Mapa Estratégico 2017-2027, recurso que comunica e sintetiza a estratégia para os próximos dez anos pode ser visto no Anexo I.

3 OBJETIVO GERAL

Manter a abertura de dados do IBGE, preservando o sigilo das informações prestadas pelos informantes, visando garantir a confidencialidade, integridade, autenticidade e disponibilidade dessas informações atendendo aos princípios da publicidade, transparência e eficiência, permitindo aumentar a disseminação de dados e informações para a sociedade, bem como a melhoria da qualidade dos dados disponibilizados, de forma a dar maior suporte à tomada de decisão pelos gestores públicos e ao controle social.

4 OBJETIVOS ESPECÍFICOS

- Priorizar e selecionar os conjuntos de dados mais acessados que deverão ser insumos para a disseminação em formato aberto;
- Revisar constantemente os procedimentos e mecanismos para abertura das bases de dados;
- Aprimorar a gestão dos dados e informações;
- Incentivar e sustentar a interoperabilidade entre os sistemas institucionais;
- Incrementar os processos de transparência pública para o acesso de informações.

5 ESTRATÉGIAS PARA ABERTURA DE DADOS

O processo de abertura dos conjuntos de dados deve considerar as seguintes premissas:

1. Publicar os dados considerados relevantes para a sociedade no formato disponível e informar as eventuais limitações da qualidade dos dados;
2. Publicar os dados do instituto seguindo os padrões definidos pela e-PING, pelo Governo Eletrônico, pela Infraestrutura Nacional de Dados Abertos - INDA e pela Infraestrutura Nacional de Dados Espaciais - INDE, na medida da capacidade técnica do IBGE.

6 DADOS PARA ABERTURA

A abertura de dados deve, sobretudo, garantir os princípios da publicidade e da transparência da administração pública. Para se estabelecer as metas de abertura de dados e etapas de priorização, levou-se em consideração os seguintes critérios:

1. O grau de relevância em atendimento ao interesse dos cidadãos, observando-se: as demandas encaminhadas ao setor de Atendimento ao Usuário do Centro de Documentação e Disseminação de Informações – CDDI e as tabelas mais acessadas (logs sumarizados) do Portal do SIDRA contendo os dados estatísticos, como mostra o Anexo II.
2. Os normativos legais e os compromissos formalmente assumidos pelo IBGE, diante de organismos nacionais e internacionais;
3. O alinhamento perante aos instrumentos de planejamento institucional e setoriais, bem como aos associados às áreas de tecnologia da informação (p.ex., PDTI 2019-2020²⁶).

Os conjuntos de dados produzidos pela instituição serão catalogados no Portal Brasileiro de Dados Abertos²⁷ disponibilizados em formato aberto em conformidade com os Padrões de Interoperabilidade de Governo Eletrônico – ePING ²⁸ versão 2018 e com a Cartilha Técnica para Publicação de Dados Abertos no Brasil ²⁹ versão 1.0.

A nomenclatura a ser utilizada para a identificação dos conjuntos de dados estatísticos será através de uma sigla associada ao nome da operação estatística (indicadores, censos, séries históricas, etc.), seguida de uma breve descrição dessa operação. Como exemplo citamos Índice de Preços ao Consumidor Amplo - IPCA, sendo um norteador para o cálculo da inflação brasileira.

Os recursos que serão disseminados para cada um dos conjuntos de dados serão:

1. Um *link* para a documentação em formato HTML contemplando os metadados da operação estatística descrita no Banco de Metadados Estatísticos;
2. Um *link* para a página da tabela agregada em formato HTML, a fim de que o usuário possa realizar qualquer tipo de cruzamento das dimensões

²⁶ https://www.ibge.gov.br/np_download/novoportal/documentos_institucionais/PDTI_2019-2020_1a_revisao.pdf

²⁷ <http://dados.gov.br>

²⁸ <http://eping.governoeletronico.gov.br/>

²⁹ <http://www.dados.gov.br/pagina/cartilha-publicacao-dados-abertos>

(variáveis, grupos/classificações, abrangência geográfica e nível territorial) que compõem uma tabela agregada;

3. Um *link* para API SIDRA³⁰ que disponibilizará o conjunto de dados no formato JSON identificado pelo número da tabela agregada;

4. Dois *links* que irão disponibilizar o conjunto de dados (um no formato ODS e o outro no formato XML), ambos identificados pelo número da tabela agregada.

³⁰ <http://api.sidra.ibge.gov.br>

7 CATÁLOGO CORPORATIVO DO IBGE

O catálogo corporativo da instituição é o Portal do IBGE³¹ que é mantido pelo Centro de Documentação e Disseminação de Informações – CDDI, onde podem ser localizadas diversas ferramentas e produtos institucionais.

Como exemplo, relatamos as ferramentas abertas ao público instituídas pela Diretoria de Informática, como o Sistema de Metadados Estatísticos³² que contempla as metainformações de todo o processo estatístico, desde a concepção de uma operação estatística (pesquisa, índice, série histórica, censo, etc.), até a sua disseminação; o sistema SIDRA com as tabelas agregadas, onde os usuários podem realizar vários cruzamentos utilizando elementos, como variáveis, temporalidade, classificações para obtenção de dados para consumo, bem como visualizá-los através de geração de gráficos; e o catálogo de metadados geoespaciais³³, contendo mais de 14.000 registros de metadados, e o catálogo de dados geoespaciais³⁴, contendo mais de 4000 geoserviços disponibilizados para consumo na INDE.

Contudo, para que uma operação estatística tenha seus resultados divulgados nas plataformas digitais da corporação e para a imprensa, é determinação da Diretoria de Pesquisas do IBGE que os metadados das operações estatísticas sejam catalogados no Banco de Metadados Estatísticos por cada área produtora da informação.

No âmbito da Diretoria de Geociências, os metadados incorporados ao Catálogo de Metadados Geocientíficos do IBGE³⁵ são replicados no Catálogo

³¹ <http://www.ibge.gov.br>

³² <http://www.metadados.ibge.gov.br/>

³³ <http://www.metadados.geo.ibge.gov.br/>

³⁴ <https://geoservicos.ibge.gov.br/geoserver/web/>

³⁵ http://www.metadados.geo.ibge.gov.br/geonetwork_ibge/srv/por/main.home

de Metadados da INDE³⁶ adequados ao conjunto mínimo de descritores do Perfil de Metadados Geoespaciais do Brasil - PMGB³⁷.

8 SUSTENTAÇÃO, MONITORAMENTO E CONTROLE

Para efetivar o monitoramento e controle das ações descritas no Plano de Dados Abertos, o IBGE irá criar um GT (Grupo de Trabalho) composto por representantes das Diretorias (Executiva, Informática, Geociências, Pesquisas), do Centro de Documentação e Disseminação de Informações - CDDI, da Escola Nacional de Ciências Estatísticas - ENCE coordenados pelo Conselho Diretor da Instituição. O papel deste grupo de trabalho será de acompanhar a execução, controle, implementação das ações descritas no PDA.

A publicação, a governança e as atualizações do Plano de Dados Abertos caberá a autoridade designada nos termos da Lei de Acesso à Informação (Lei nº 12.527/2011) assegurando o cumprimento das diretrizes previstas no Plano de Dados Abertos.

A manifestação cidadã quanto às dúvidas, sugestões, solicitações, problemas de natureza técnica, como dados inconsistentes poderá ser realizada através dos canais competentes de governo, como o Fala.BR³⁸ (Plataforma Integrada de Ouvidoria e Acesso à Informação) ou canais de atendimento ao usuário do IBGE³⁹.

MELHORIA DA QUALIDADE DOS DADOS

As Diretorias de Informática, de Geociências, de Pesquisa e o Centro de Documentação e Disseminação de Informações – CDDI serão as unidades responsáveis pela confidencialidade, confiabilidade na disseminação das

³⁶ <http://www.metadados.inde.gov.br/geonetwork/srv/por/main.home>

³⁷ Normas e Padrões da INDE - Perfil de Metadados Geoespaciais do Brasil – (Perfil MGB) – pg. 18 - http://www.inde.gov.br/?page_id=70

³⁸ [https://sistema.ouvidorias.gov.br/publico/Manifestacao/SelecionarTipoManifestacao.aspx?ReturnUrl=%](https://sistema.ouvidorias.gov.br/publico/Manifestacao/SelecionarTipoManifestacao.aspx?ReturnUrl=%2f)

³⁹ <https://ibge.gov.br/>

informações dos conjuntos de dados e sempre que necessário estarão acompanhando e monitorando a qualidade desses dados.

Todos os conjuntos de dados deverão atender a um conjunto mínimo de atributos de metadados (obrigatórios e desejáveis) estabelecidos no Plano de Ação da INDA para o biênio 2018-2019, sendo passíveis de acesso por URLs que disponibilizarão dados legíveis por máquinas e tendo como referência o modelo de níveis de maturidade de dados abertos proposto por Tim Berners-Lee, criador da Internet, como mostra o Anexo III.

9 PLANO DE AÇÃO

O Plano de Ação apresenta as diretrizes para abertura das bases de dados, onde são definidos os nomes dos conjuntos de dados, as atividades, os prazos de cada ação, a periodicidade de divulgação, as áreas responsáveis e os pontos focais, a fim de que sejam cumpridas as metas definidas no referido plano.

Nesse contexto o IBGE publica anualmente um Calendário de Divulgação que é um instrumento elaborado pela Diretoria de Pesquisas, sendo um guia à disseminação dos conjuntos de dados das operações estatísticas e da Diretoria de Geociências os produtos geoespaciais produzidos pelo instituto em atendimento às demandas da sociedade civil, governo e organizações.

Assim, no Portal do IBGE pode ser encontrado o calendário de divulgação dos trabalhos do instituto para o ano 2020⁴⁰ que é publicado todos os anos, atualizado constantemente e dividido segundo a natureza de cada trabalho:

- Mensal⁴¹ - contempla as próximas divulgações e eventos;
- Indicadores⁴² - divulgação dos indicadores, como os índices (INPC, IPCA etc.), Pesquisa Nacional por Amostra de Domicílios Contínua - PNAD

⁴⁰ <https://www.ibge.gov.br/calendario-de-divulgacoes-novoportal.html>

⁴¹ <https://www.ibge.gov.br/calendario-de-divulgacoes-novoportal.html>

Contínua, Contas Nacionais, Pesquisa Industrial Mensal - PIM, Pesquisa Mensal de Comércio - PMC, Pesquisa Mensal de Serviços - PMS;

- Estudos e Pesquisas Estruturais e Especiais⁴³ - contempla operações estatísticas, como Estimativas da População - EP, Estatísticas do Registro Civil -RC, Pesquisa Nacional de Saúde - PNS, Renda Domiciliar Per Capita, Tábua Completa de Mortalidade do Brasil, Pesquisa Anual de Comércio - PAC, Pesquisa Anual de Serviços - PAS;
- Produtos Geocientíficos⁴⁴ - informações sobre posicionamento geodésico, Imagens do território, Modelos digitais de superfície, Cartas e mapas, Informações ambientais, Informações sobre organização do território, Nomes geográficos, Atlas, Recortes para fins estatísticos.

O cronograma do Plano de Ação contendo os nomes das bases de dados que representam as operações estatísticas conjunturais (periodicidade mensal) e estruturais (periodicidade maior ou igual a um ano ou com periodicidade eventual) e os produtos geocientíficos que podem ser vistos no Anexo IV.

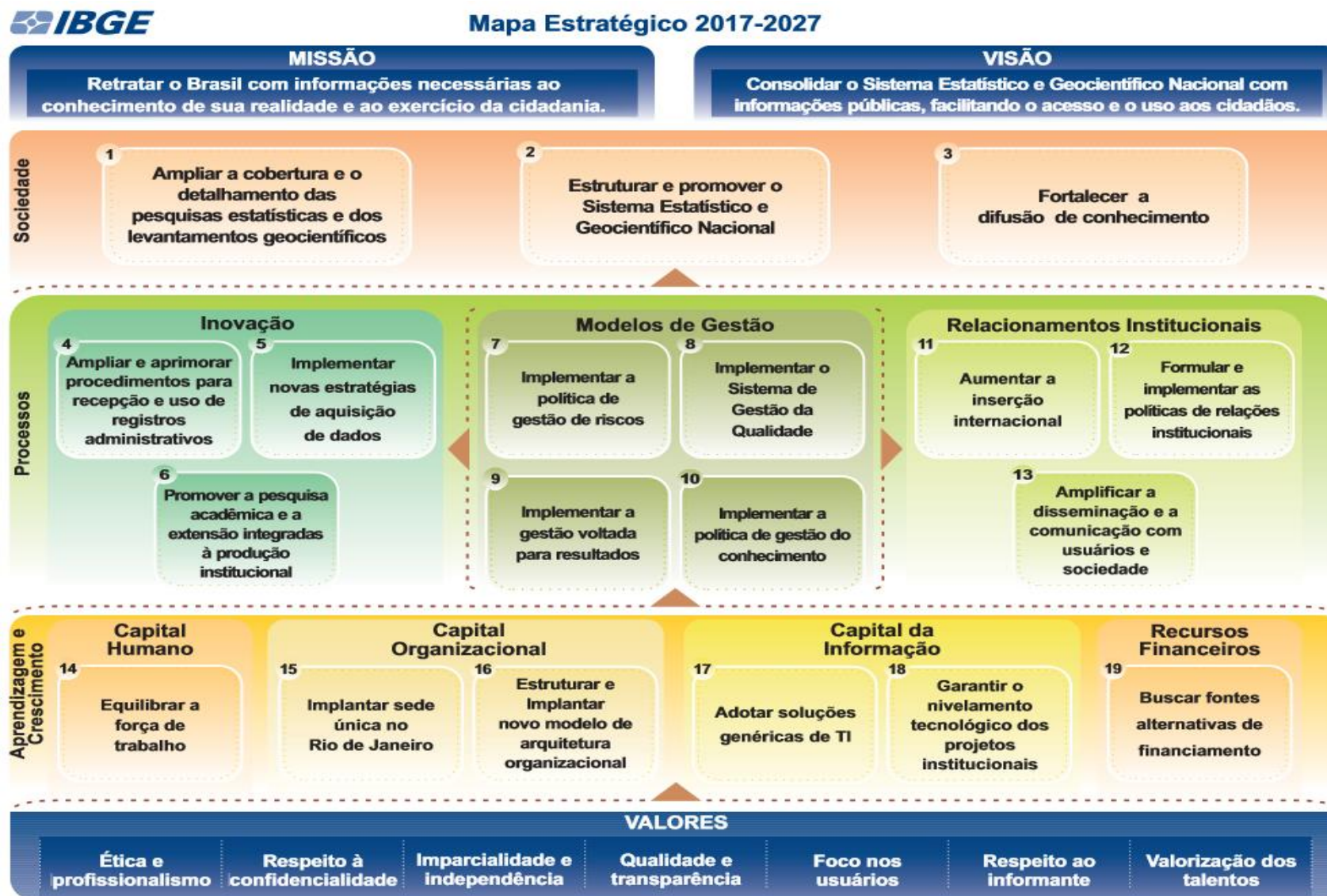
Há de se destacar que este anexo passou por algumas atualizações, a saber: 1. A sigla da Pesquisa Nacional por Amostra de Domicílios Contínua como a mensal foi alterada para PNADC/M, a trimestral para PNADC/T e a anual para PNADC/A; 2. A data de catalogação do produto Mapa Índice Digital, versão 2020 para 07/2021; 3. O produto Macrocaracterização dos Recursos Naturais do Brasil - Vulnerabilidade dos Solos Brasileiros foi excluído, pois não estava para ser catalogado no PDA-IBGE para o biênio 2020-2022.

⁴² <https://www.ibge.gov.br/calendario-indicadores-novoportal.html>

⁴³ <https://www.ibge.gov.br/calendario-estudos-e-pesquisas-estruturais-e-especiais>

⁴⁴ http://www.ibge.gov.br/home/estatistica/pesquisas/estudos_especiais.php

ANEXO I – MAPA ESTRATÉGICO DO IBGE PARA O PERÍODO 2017-2027



ANEXO II – TABELAS MAIS ACESSADAS DO SISTEMA SIDRA⁴⁵

Operação Estatística	Tabela do Sistema SIDRA (Número – Descrição)	Número de Acessos
Cadastro Central de Empresas	993 - Empresas e outras organizações, por seção da classificação de atividades (CNAE 2.0), faixas de pessoal ocupado total e ano de fundação	33.013
Censo Demográfico	1378 - População residente, por situação do domicílio, sexo e idade, segundo a condição no domicílio e compartilhamento da responsabilidade pelo domicílio	70.321
Contagem da População	793 - População residente	4.590
Contas Nacionais Trimestrais	1621 - Série encadeada do índice de volume trimestral com ajuste sazonal	183.364
Demografia das Empresas e Estatísticas do Empreendedorismo	1936 - Número de empresas, pessoal ocupado total e assalariado em 31.12, salários e outras remunerações, salário médio mensal e média de idade, por seção e divisão da classificação de atividades (CNAE 2.0) e faixas de pessoal ocupado total	4.755
Estatísticas do Registro Civil	2609 - Nascidos vivos, por ano de nascimento, grupos de idade da mãe na ocasião do parto, sexo e lugar de residência da mãe	10.090
Estimativas de População	6579 - População residente estimada	66.351
Fundações Privadas e Associações sem fins lucrativos	3510 - Unidades locais, pessoal ocupado assalariado em 31.12, total, do sexo masculino, do sexo feminino e do nível superior, salários e outras remunerações, total, do sexo masculino, do sexo feminino e do nível superior, e salário médio mensal, total, do sexo masculino, do sexo feminino e do nível superior, das fundações privadas e associações sem fins lucrativos, por grupos da classificação das fundações privadas e associações sem fins lucrativos, para os municípios com pelo menos 50.000 habitantes no ano de 2010 (nova metodologia)	760
Índice de Preços ao Produtor	5796 - Índice de Preços ao Produtor, por tipo de índice, indústria geral, indústrias extrativas e indústrias de transformação e atividades	109.250
Índice Nacional de Preços ao Consumidor	1736 - Série histórica com número-índice, variação mensal e variações acumuladas em 3 meses, em 6 meses, no ano e em 12 meses (a partir de abril/1979)	138.900
Índice Nacional de Preços ao Consumidor Amplo	1419 - IPCA - Variação mensal, acumulada no ano, acumulada em 12 meses e peso mensal, para o índice geral, grupos, subgrupos, itens e subitens de produtos e serviços (a partir de janeiro/2012)	387.630
Índice Nacional de Preços ao Consumidor Amplo 15	1705 - IPCA15 - Variação mensal, acumulada no ano, acumulada em 12 meses e peso mensal, para o índice geral, grupos, subgrupos, itens e subitens de produtos e serviços (a partir de fevereiro/2012)	261.467
Levantamento Sistemático da Produção Agrícola	1618 - Área plantada, área colhida e produção, por ano da safra e produto das lavouras	65.834

⁴⁵ Período de referência – 1 de abril de 2018 a 18 de maio de 2020

Pesquisa Anual da Indústria da Construção	1757 - Dados gerais das empresas de construção, segundo as faixas de pessoal ocupado	1.655
Pesquisa Anual de Comércio	1407 - Dados gerais das empresas comerciais por grandes regiões e unidades da federação de atuação das empresas e divisão de comércio e grupo de atividade	2.882
Pesquisa Anual de Serviços	2577 - Receita operacional líquida, Valor adicionado, Salários, Retiradas e outras remunerações, Pessoal ocupado e Número de empresas dos serviços empresariais não-financeiros, segundo as atividades - CNAE 2.0	3.324
Pesquisa de Assistência Médico-Sanitária	211 - Estabelecimentos de saúde	769
Pesquisa de Estoques	254 - Número de informantes e Quantidade estocada no último dia do semestre, por produtos, tipo de propriedade da empresa e tipo de atividade do estabelecimento	2.373
Pesquisa de Inovação	5018 - Variáveis selecionadas das empresas, por atividades da indústria, do setor de eletricidade e gás e dos serviços selecionados	1.362
Pesquisa de Orçamentos Familiares	418 - Aquisição (monetária) alimentar domiciliar per capita anual por grupos e subgrupos de produtos e classes de recebimento mensal familiar	4.092
Pesquisa de Serviços de Hospedagem	3656 - Número de estabelecimentos de hospedagem, número de unidades habitacionais e número de leitos	1.066
Pesquisa de Serviços de Tecnologia da Informação	2285 - Receita bruta de serviços e subvenções das empresas de tecnologia da informação com 20 ou mais pessoas ocupadas, segundo os produtos e/ou serviços prestados	481
Pesquisa Industrial Anual – Empresa	1849 - Dados gerais das unidades locais industriais de empresas industriais com 5 ou mais pessoas ocupadas, por Unidade da Federação, segundo as divisões de atividades (CNAE 2.0)	7.721
Pesquisa Industrial Anual – Produto	5806 - Produção e vendas dos produtos e/ou serviços industriais, segundo as classes de atividades e os produtos - Prodlist Indústria 2013	4.580
Pesquisa Industrial Mensal – Produção Física	3653 - Produção Física Industrial, por seções e atividades industriais	586.067
Pesquisa Mensal de Comércio	3416 - Índices de volume e de receita nominal de vendas no comércio varejista, por tipos de índice (2014 = 100)	199.264
Pesquisa Mensal de Serviços	6443 - Índice e variação da receita nominal e do volume de serviços, por atividades de serviços e suas subdivisões (2014 = 100)	202.496
Pesquisa Nacional de Saneamento Básico	354 - Número de municípios, total e os com ocorrência de doenças associadas ao saneamento básico, por tipo de doença	2.777
Pesquisa Nacional de Saúde	5526 - Mulheres de 18 a 49 anos de idade que já tiveram algum aborto provocado, total, percentual e coeficiente de variação, por condição em relação à força de trabalho na semana de referência e situação do domicílio	3.814
Pesquisa Nacional de Saúde do Escolar	3750 - Escolares frequentando o 9º ano do ensino fundamental, total e percentual, em que a localidade onde a escola está situada foi considerada, nos últimos 12 meses, área de risco em termos de violência (roubos, furtos,	1.139

	assaltos, troca de tiros, consumo de drogas, homicídios, etc.), por dependência administrativa da escola	
Pesquisa Nacional por Amostra de Domicílios Contínua mensal	6381 - Taxa de desocupação, na semana de referência, das pessoas de 14 anos ou mais de idade - Total, coeficiente de variação, variações em relação aos três trimestres móveis anteriores e ao mesmo trimestre móvel do ano anterior, e média anual	19.386
Pesquisa Nacional por Amostra de Domicílios Contínua trimestral	4093 - Pessoas de 14 anos ou mais de idade, total, na força de trabalho, ocupadas, desocupadas, fora da força de trabalho, e respectivas taxas e níveis, por sexo	33.214
Pesquisa Nacional por Amostra de Domicílios Contínua anual	Tabela 6408 - População residente, por sexo e cor ou raça	203
Pesquisa da Pecuária Municipal	3939 - Efetivo dos rebanhos, por tipo de rebanho	118.468
Pesquisa Trimestral do Abate de Animais	1092 - Número de informantes, Quantidade e Peso total das carcaças dos bovinos abatidos, no mês e no trimestre, por tipo de rebanho e tipo de inspeção	17.743
Pesquisa Trimestral do Couro	1089 - Número de informantes e Quantidade de couro cru inteiro de bovino para curtimento (recebido de terceiros e total), no mês e no trimestre	2.250
Pesquisa Trimestral do Leite	1086 - Número de informantes e Quantidade de leite cru, resfriado ou não, adquirido e industrializado, no mês e no trimestre, por tipo de inspeção	12.409
Produção Agrícola Municipal	1612 - Área plantada, área colhida, quantidade produzida, rendimento médio e valor da produção das lavouras temporárias	513.842
Produção da Extração Vegetal e da Silvicultura	289 - Quantidade produzida e valor da produção na extração vegetal, por tipo de produto extrativo	56.281
Produção de Ovos de Galinha	915 - Número de informantes, Número de galinhas poedeiras e Quantidade de ovos produzidos, no mês e no trimestre	4.875
Produto Interno Bruto dos Municípios	5938 - Produto interno bruto a preços correntes, impostos, líquidos de subsídios, sobre produtos a preços correntes e valor adicionado bruto a preços correntes total e por atividade econômica, e respectivas participações - Referência 2010	116.266
Sistema Nacional de Pesquisa de Custos e Índices da Construção Civil	2296 - Custo médio m² em moeda corrente e variações percentuais no mês, no ano e em doze meses	182.972

ANEXO III – MODELO 5 ESTRELAS DE DADOS ABERTOS



Fonte: elaboração própria com base em < <https://5stardata.info/pt-BR/> >; acesso em 25 mai. 2020.

ANEXO IV – CRONOGRAMA DO PLANO DE AÇÃO⁴⁶

OPERAÇÕES ESTATÍSTICAS ⁴⁷				
Nome do conjunto de dados	Atividade	Metas/Prazo	Periodicidade	Unidades Responsáveis
Contas Nacionais Trimestrais - SCNT	Identificar as variáveis, grupos/classes, nível territorial para cruzamentos das informações.	05/2021	Trimestral	DPE/CONAC
	Publicar dados no portal (http://dados.gov.br) em formatos abertos (JSON, ODS e XML) e recursos, como links (documentação da operação estatística e página para a tabela agregada) em formato HTML.	06/2021		
Índice de Preços ao Produtor - IPP	Identificar as variáveis, grupos/classes, nível territorial para cruzamentos das informações.	05/2021	Mensal	DPE/COIND
	Publicar dados no portal (http://dados.gov.br) em formatos abertos (JSON, ODS e XML) e recursos, como links (documentação da operação estatística e página para a tabela agregada) em formato HTML.	06/2021		
Índice Nacional de Preços ao Consumidor - INPC	Identificar as variáveis, grupos/classes, nível territorial para cruzamentos das informações.	05/2021	Mensal	DPE/COIND
	Publicar dados no portal (http://dados.gov.br) em formatos abertos (JSON, ODS e XML) e recursos, como links (documentação da operação estatística e página para a tabela agregada) em formato HTML.	06/2021		
Índice Nacional de Preços ao Consumidor Amplo - IPCA	Identificar as variáveis, grupos/classes, nível territorial para cruzamentos das informações.	05/2021	Mensal	DPE/COIND
	Publicar dados no portal (http://dados.gov.br) em formatos abertos (JSON, ODS e XML) e recursos, como links (documentação da operação estatística e página para a tabela agregada) em formato HTML.	06/2021		
Índice Nacional de Preços ao Consumidor Amplo 15 - IPCA15	Identificar as variáveis, grupos/classes, nível territorial para cruzamentos das informações.	05/2021	Mensal	DPE/COIND
	Publicar dados no portal (http://dados.gov.br) em formatos abertos (JSON, ODS e XML) e recursos, como links (documentação da operação estatística e página para a tabela agregada) em formato HTML.	06/2021		
Levantamento Sistemático da Produção Agrícola - LSPA	Identificar as variáveis, grupos/classes, nível territorial para cruzamentos das informações.	05/2021		
	Publicar dados no portal (http://dados.gov.br) em formatos abertos			

⁴⁶ Pontos Focais: João Marcelo dos Santos Marques / e-mail: joao.marques@ibge.gov.br ; e Andrea Borges Paim / andrea.borges@ibge.gov.br

⁴⁷ Contato para os conjuntos de dados das operações estatísticas: Carlos José Lessa de Vasconcellos / e-mail: carlos.lessa@ibge.gov.br

	(JSON, ODS e XML) e recursos, como links (documentação da operação estatística e página para a tabela agregada) em formato HTML.	06/2021	Mensal	DPE/COAGRO
Pesquisa de Estoques - ESTOQUES	Identificar as variáveis, grupos/classes, nível territorial para cruzamentos das informações.	07/2021	Semestral	DPE/COAGRO
	Publicar dados no portal (http://dados.gov.br) em formatos abertos (JSON, ODS e XML) e recursos, como links (documentação da operação estatística e página para a tabela agregada) em formato HTML.	08/2021		
Pesquisa Industrial Mensal - Produção Física - PIMPF	Identificar as variáveis, grupos/classes, nível territorial para cruzamentos das informações.	05/2021	Mensal	DPE/COIND
	Publicar dados no portal (http://dados.gov.br) em formatos abertos (JSON, ODS e XML) e recursos, como links (documentação da operação estatística e página para a tabela agregada) em formato HTML.	06/2021		
Pesquisa Mensal de Comércio - PMC	Identificar as variáveis, grupos/classes, nível territorial para cruzamentos das informações.	05/2021	Mensal	DPE/COSEC
	Publicar dados no portal (http://dados.gov.br) em formatos abertos (JSON, ODS e XML) e recursos, como links (documentação da operação estatística e página para a tabela agregada) em formato HTML.	06/2021		
Pesquisa Mensal de Serviços – PMS	Identificar as variáveis, grupos/classes, nível territorial para cruzamentos das informações.	05/2021	Mensal	DPE/COSEC
	Publicar dados no portal (http://dados.gov.br) em formatos abertos (JSON, ODS e XML) e recursos, como links (documentação da operação estatística e página para a tabela agregada) em formato HTML.	06/2021		
Pesquisa Nacional por Amostra de Domicílios Contínua - mensal – PNADC/M	Identificar as variáveis, grupos/classes, nível territorial para cruzamentos das informações.	05/2021	Mensal	DPE/COREN
	Publicar dados no portal (http://dados.gov.br) em formatos abertos (JSON, ODS e XML) e recursos, como links (documentação da operação estatística e página para a tabela agregada) em formato HTML.	06/2021		
Pesquisa Nacional por Amostra de Domicílios Contínua - trimestral – PNADC/T	Identificar as variáveis, grupos/classes, nível territorial para cruzamentos das informações.	05/2021	Trimestral	DPE/COREN
	Publicar dados no portal (http://dados.gov.br) em formatos abertos (JSON, ODS e XML) e recursos, como links (documentação da operação estatística e página para a tabela agregada) em formato HTML.	06/2021		
Pesquisa Trimestral do Abate	Identificar as variáveis, grupos/classes, nível territorial para cruzamentos das informações.	05/2021		

dos Animais - ABATE	Publicar dados no portal (http://dados.gov.br) em formatos abertos (JSON, ODS e XML) e recursos, como links (documentação da operação estatística e página para a tabela agregada) em formato HTML.	06/2021	Trimestral	DPE/COAGRO
Pesquisa Trimestral do Couro – COURO	Identificar as variáveis, grupos/classes, nível territorial para cruzamentos das informações.	05/2021	Trimestral	DPE/COAGRO
	Publicar dados no portal (http://dados.gov.br) em formatos abertos (JSON, ODS e XML) e recursos, como links (documentação da operação estatística e página para a tabela agregada) em formato HTML.	06/2021		
Pesquisa Trimestral do Leite – LEITE	Identificar as variáveis, grupos/classes, nível territorial para cruzamentos das informações.	05/2021	Trimestral	DPE/COAGRO
	Publicar dados no portal (http://dados.gov.br) em formatos abertos (JSON, ODS e XML) e recursos, como links (documentação da operação estatística e página para a tabela agregada) em formato HTML.	06/2021		
Produção de Ovos de Galinha – POG	Identificar as variáveis, grupos/classes, nível territorial para cruzamentos das informações.	05/2021	Trimestral	DPE/COAGRO
	Publicar dados no portal (http://dados.gov.br) em formatos abertos (JSON, ODS e XML) e recursos, como links (documentação da operação estatística e página para a tabela agregada) em formato HTML.	06/2021		
Sistema Nacional de Pesquisa de Custos e Índices da Construção Civil - SINAPI	Identificar as variáveis, grupos/classes, nível territorial para cruzamentos das informações.	05/2021	Mensal	DPE/COINP
	Publicar dados no portal (http://dados.gov.br) em formatos abertos (JSON, ODS e XML) e recursos, como links (documentação da operação estatística e página para a tabela agregada) em formato HTML.	06/2021		
Cadastro Central de Empresas – CEMPRE	Identificar as variáveis, grupos/classes, nível territorial para cruzamentos das informações.	08/2021	Anual	DPE/GCE
	Publicar dados no portal (http://dados.gov.br) em formatos abertos (JSON, ODS e XML) e recursos, como links (documentação da operação estatística e página para a tabela agregada) em formato HTML.	09/2021		
Contagem da População - CONTAGEM	Identificar as variáveis, grupos/classes, nível territorial para cruzamentos das informações.	08/2021	Eventual	DPE/GTD
	Publicar dados no portal (http://dados.gov.br) em formatos abertos (JSON, ODS e XML) e recursos, como links (documentação da operação estatística e página para a tabela agregada) em formato HTML.	09/2021		
Demografia das Empresas e	Identificar as variáveis, grupos/classes, nível territorial para	08/2021		

Estatísticas de Empreendedorismo - DEMOGEMP	cruzamentos das informações.		Anual	DPE/GCE
	Publicar dados no portal (http://dados.gov.br) em formatos abertos (JSON, ODS e XML) e recursos, como links (documentação da operação estatística e página para a tabela agregada) em formato HTML.	09/2021		
Estatísticas do Registro Civil – RC	Identificar as variáveis, grupos/classes, nível territorial para cruzamentos das informações.	08/2021	Anual	DPE/COPIS
	Publicar dados no portal (http://dados.gov.br) em formatos abertos (JSON, ODS e XML) e recursos, como links (documentação da operação estatística e página para a tabela agregada) em formato HTML.	09/2021		
Estimativas da População – EP	Identificar as variáveis, grupos/classes, nível territorial para cruzamentos das informações.	08/2021	Anual	DPE/COPIS e DGC/CETE
	Publicar dados no portal (http://dados.gov.br) em formatos abertos (JSON, ODS e XML) e recursos, como links (documentação da operação estatística e página para a tabela agregada) em formato HTML.	09/2021		
Fundações Privadas e Associações sem fins lucrativos - FASFIL	Identificar as variáveis, grupos/classes, nível territorial para cruzamentos das informações.	08/2021	Eventual	DPE/GCE
	Publicar dados no portal (http://dados.gov.br) em formatos abertos (JSON, ODS e XML) e recursos, como links (documentação da operação estatística e página para a tabela agregada) em formato HTML.	09/2021		
Pesquisa Anual da Indústria da Construção - PAIC	Identificar as variáveis, grupos/classes, nível territorial para cruzamentos das informações.	08/2021	Anual	DPE/COIND
	Publicar dados no portal (http://dados.gov.br) em formatos abertos (JSON, ODS e XML) e recursos, como links (documentação da operação estatística e página para a tabela agregada) em formato HTML.	09/2021		
Pesquisa Anual de Comércio – PAC	Identificar as variáveis, grupos/classes, nível territorial para cruzamentos das informações.	08/2021	Anual	DPE/COSEC
	Publicar dados no portal (http://dados.gov.br) em formatos abertos (JSON, ODS e XML) e recursos, como links (documentação da operação estatística e página para a tabela agregada) em formato HTML.	09/2021		
Pesquisa Anual de Serviços – PAS	Identificar as variáveis, grupos/classes, nível territorial para cruzamentos das informações.	08/2021	Anual	DPE/COSEC
	Publicar dados no portal (http://dados.gov.br) em formatos abertos (JSON, ODS e XML) e recursos, como links (documentação da operação estatística e página para a tabela agregada) em formato HTML.	09/2021		

Pesquisa de Assistência Médico-Sanitária - AMS	Identificar as variáveis, grupos/classes, nível territorial para cruzamentos das informações.	08/2021	Eventual	DPE/COPIS
	Publicar dados no portal (http://dados.gov.br) em formatos abertos (JSON, ODS e XML) e recursos, como links (documentação da operação estatística e página para a tabela agregada) em formato HTML.	09/2021		
Pesquisa de Inovação – PINTEC	Identificar as variáveis, grupos/classes, nível territorial para cruzamentos das informações.	08/2021	Trienal	DPE/COIND
	Publicar dados no portal (http://dados.gov.br) em formatos abertos (JSON, ODS e XML) e recursos, como links (documentação da operação estatística e página para a tabela agregada) em formato HTML.	09/2021		
Pesquisa de Orçamento Familiares - POF	Identificar as variáveis, grupos/classes, nível territorial para cruzamentos das informações.	08/2021	Quinquenal	DPE/COREN
	Publicar dados no portal (http://dados.gov.br) em formatos abertos (JSON, ODS e XML) e recursos, como links (documentação da operação estatística e página para a tabela agregada) em formato HTML.	09/2021		
Pesquisa de Serviços de Hospedagem - PSH	Identificar as variáveis, grupos/classes, nível territorial para cruzamentos das informações.	08/2021	Eventual	DPE/COSEC
	Publicar dados no portal (http://dados.gov.br) em formatos abertos (JSON, ODS e XML) e recursos, como links (documentação da operação estatística e página para a tabela agregada) em formato HTML.	09/2021		
Pesquisa de Serviços de Tecnologia da Informação - PSTI	Identificar as variáveis, grupos/classes, nível territorial para cruzamentos das informações.	08/2021	Eventual	DPE/COSEC
	Publicar dados no portal (http://dados.gov.br) em formatos abertos (JSON, ODS e XML) e recursos, como links (documentação da operação estatística e página para a tabela agregada) em formato HTML.	09/2021		
Pesquisa Industrial Anual - Empresa - PIA-EMPRESA	Identificar as variáveis, grupos/classes, nível territorial para cruzamentos das informações.	08/2021	Anual	DPE/COIND
	Publicar dados no portal (http://dados.gov.br) em formatos abertos (JSON, ODS e XML) e recursos, como links (documentação da operação estatística e página para a tabela agregada) em formato HTML.	09/2021		
Pesquisa Industrial Anual - Produto - PIA-PRODUTO	Identificar as variáveis, grupos/classes, nível territorial para cruzamentos das informações.	08/2021	Anual	DPE/COIND
	Publicar dados no portal (http://dados.gov.br) em formatos abertos (JSON, ODS e XML) e recursos, como links (documentação da operação estatística e página para a tabela agregada) em formato HTML.	09/2021		

	HTML.			
Pesquisa Nacional de Saneamento Básico - PNSB	Identificar as variáveis, grupos/classes, nível territorial para cruzamentos das informações.	10/2022	Eventual	DPE/COPIS
	Publicar dados no portal (http://dados.gov.br) em formatos abertos (JSON, ODS e XML) e recursos, como links (documentação da operação estatística e página para a tabela agregada) em formato HTML.	11/2022		
Pesquisa Nacional de Saúde – PNS	Identificar as variáveis, grupos/classes, nível territorial para cruzamentos das informações.	10/2021	Quinquenal	DPE/COREN
	Publicar dados no portal (http://dados.gov.br) em formatos abertos (JSON, ODS e XML) e recursos, como links (documentação da operação estatística e página para a tabela agregada) em formato HTML.	11/2021		
Pesquisa Nacional de Saúde do Escolar - PENSE	Identificar as variáveis, grupos/classes, nível territorial para cruzamentos das informações.	08/2021	Eventual	DPE/COPIS
	Publicar dados no portal (http://dados.gov.br) em formatos abertos (JSON, ODS e XML) e recursos, como links (documentação da operação estatística e página para a tabela agregada) em formato HTML.	09/2021		
Pesquisa da Pecuária Municipal - PPM	Identificar as variáveis, grupos/classes, nível territorial para cruzamentos das informações.	08/2021	Anual	DPE/COAGRO
	Publicar dados no portal (http://dados.gov.br) em formatos abertos (JSON, ODS e XML) e recursos, como links (documentação da operação estatística e página para a tabela agregada) em formato HTML.	09/2021		
Produção Agrícola Municipal – PAM	Identificar as variáveis, grupos/classes, nível territorial para cruzamentos das informações.	08/2021	Anual	DPE/COAGRO
	Publicar dados no portal (http://dados.gov.br) em formatos abertos (JSON, ODS e XML) e recursos, como links (documentação da operação estatística e página para a tabela agregada) em formato HTML.	09/2021		
Produção da Extração Vegetal e da Silvicultura – PEVS	Identificar as variáveis, grupos/classes, nível territorial para cruzamentos das informações.	08/2021	Anual	DPE/COAGRO
	Publicar dados no portal (http://dados.gov.br) em formatos abertos (JSON, ODS e XML) e recursos, como links (documentação da operação estatística e página para a tabela agregada) em formato HTML.	09/2021		
Produto Interno Bruto dos Municípios - PIB-MUNIC	Identificar as variáveis, grupos/classes, nível territorial para cruzamentos das informações.	08/2021	Anual	DPE/CONAC
	Publicar dados no portal (http://dados.gov.br) em formatos abertos (JSON, ODS e XML) e recursos, como links (documentação da	09/2021		

Plano de Dados Abertos junho/2020

	operação estatística e página para a tabela agregada) em formato HTML.			
Censo Demográfico: Resultados preliminares - CD	Identificar as variáveis, grupos/classes, nível territorial para cruzamentos das informações.	11/2021	Decenal	DPE/GTD
	Publicar dados no portal (http://dados.gov.br) em formatos abertos (JSON, ODS e XML) e recursos, como links (documentação da operação estatística e página para a tabela agregada) em formato HTML.	12/2021		
Censo Demográfico: Resultados do Universo - Características da População e dos Domicílio – CD	Identificar as variáveis, grupos/classes, nível territorial para cruzamentos das informações.	11/2022	Decenal	DPE/GTD
	Publicar dados no portal (http://dados.gov.br) em formatos abertos (JSON, ODS e XML) e recursos, como links (documentação da operação estatística e página para a tabela agregada) em formato HTML.	12/2022		
	Publicar dados no portal (http://dados.gov.br) em formatos abertos (JSON, ODS e XML) e recursos, como links (documentação da operação estatística e página para a tabela agregada) em formato HTML.			
Pesquisa Nacional por Amostra de Domicílios Contínua anual – PNADC/A	Identificar as variáveis, grupos/classes, nível territorial para cruzamentos das informações.	07/2020	Anual	DPE/COREN
	Publicar dados no portal (http://dados.gov.br) em formatos abertos (JSON, ODS e XML) e recursos, como links (documentação da operação estatística e página para a tabela agregada) em formato HTML.	08/2020		
PRODUTOS GEOESPACIAIS ⁴⁸				
Nome do conjunto de dados	Atividade	Metas/Prazo	Periodicidade	Unidades Responsáveis
Mapa Índice Digital, versão 2020	Publicar dados no portal (http://dados.gov.br) no formato aberto SHP.	07/2021	Anual	DGC
Base Cartográfica Contínua do Estado de Santa Catarina, escala 1:25.000 - SC25, versão 2020	Publicar dados no portal (http://dados.gov.br) no formato aberto SHP.	11/2020	Anual	DGC
Regiões Metropolitanas, Aglomerações Urbanas e Regiões Integradas de Desenvolvimento (ref. 30/06/2020)	Publicar dados no portal (http://dados.gov.br) no formato aberto ODS.	12/2020	Anual	DGC

⁴⁸ Contato para os conjuntos de dados dos produtos geoespaciais: Rogério Luís Ribeiro Borba / e-mail: rogerio.borba@ibge.gov.br

Divisão Territorial Brasileira, versão 2020	Publicar dados no portal (http://dados.gov.br) no formato aberto ODS.	05/2021	Anual	DGC
Área Territorial Brasileira, versão 2020	Publicar dados no portal (http://dados.gov.br) no formato aberto ODS.	05/2021	Anual	DGC
Malha Municipal, versão 2020	Publicar dados no portal (http://dados.gov.br) no formato aberto SHP.	05/2021	Anual	DGC
Regiões Metropolitanas, Aglomerações Urbanas e Regiões Integradas de Desenvolvimento (ref. 31/12/2020)	Publicar dados no portal (http://dados.gov.br) no formato aberto ODS.	05/2021	Anual	DGC
Malha dos Setores Censitários, versão 2020	Publicar dados no portal (http://dados.gov.br) nos formatos abertos (KMZ e SHP).	06/2021	Anual	DGC
Municípios da Faixa de Fronteira, versão 2020	Publicar dados no portal (http://dados.gov.br) no formato aberto ODS.	06/2021	Anual	DGC
Municípios Defrontantes com o Mar, versão 2020	Publicar dados no portal (http://dados.gov.br) nos formatos abertos (ODS e SHP).	06/2021	Anual	DGC
Regiões Metropolitanas, Aglomerações Urbanas e Regiões Integradas de Desenvolvimento (ref. 30/06/2021)	Publicar dados no portal (http://dados.gov.br) no formato aberto ODS.	11/2021	Anual	DGC

ANEXO V – REFERÊNCIAS ⁴⁹

NOME	DESCRIÇÃO ⁵⁰	LOCALIZAÇÃO
Lei nº 12.527, de 18 de novembro de 2011 (Lei de Acesso a Informação – LAI)	Regula o acesso a informações previsto no inciso XXXIII do art. 5º, no inciso II do § 3º do art. 37 e no § 2º do art. 216 da Constituição Federal.	http://www.planalto.gov.br/ccivil_03/_ato2011-2014/2011/lei/12527.htm
Lei Complementar nº 101, de 4 de maio de 2000 (Transparência)	Determina ao Poder Público a adoção de instrumentos de transparência na gestão fiscal em meios eletrônicos de acesso público às informações orçamentárias e prestações de contas.	http://www.planalto.gov.br/ccivil_03/leis/lcp/lcp101.htm
Portal da Transparência	No Portal da Transparência estão disponíveis informações sobre o Poder Executivo Federal, tais como gastos diretos do Governo Federal, transferências de recursos a Estados e Municípios, convênios com pessoas físicas, jurídicas ou entes governamentais, previsão e arrecadação de receitas e servidores do Governo Federal.	http://www.transparencia.gov.br/
e-PING- Padrões de interoperabilidade do governo eletrônico	Define um conjunto mínimo de premissas, políticas e especificações técnicas que regulamentam a utilização da Tecnologia de Informação e Comunicação (TIC) na interoperabilidade de serviços de Governo Eletrônico, estabelecendo as condições de interação com os demais Poderes e esferas de governo e com a sociedade em geral.	http://eping.governoeletronico.gov.br
VCGE - Vocabulário Controlado do Governo Eletrônico	O VCGE é um esquema para ser utilizado no elemento assunto.categoria (<i>subject.category</i>) do Padrão de Metadados do Governo Eletrônico (e-PMG)1. Termos retirados do VCGE tornarão mais direta, para os gerentes de sítios e portais governamentais, a apresentação dos serviços disponibilizados em uma estrutura de diretório baseada nos indexadores do VCGE.	https://www.gov.br/governodigital/pt-br/governanca-de-dados/vocabulario-controlado-do-governo-eletronico
INDA – Infraestrutura Nacional de Dados Abertos	Conjunto de padrões, tecnologias, procedimentos e mecanismos de controle necessários para atender às condições de disseminação e compartilhamento de dados e informações públicas no modelo de Dados Abertos, em conformidade com o disposto na e-PING. A INDA é a política do governo brasileiro para dados abertos.	http://wiki.dados.gov.br/
Instrução Normativa nº4 de 13 de abril de 2012 (INDA)	Institui a Infraestrutura Nacional de Dados Abertos – INDA, como política para garantir e facilitar o acesso pelos cidadãos, pela sociedade e, em especial, pelas diversas instâncias do setor público aos dados e informações produzidas ou custodiadas pelo Poder Executivo federal.	http://www.dados.gov.br/pagina/instrucao-normativa-da-inda
Portal Brasileiro de Dados Abertos	O Portal Brasileiro de Dados Abertos é a ferramenta disponibilizada pelo governo para que todos possam encontrar e utilizar os dados e as informações públicas. O portal preza pela simplicidade e organização para que você possa encontrar facilmente os dados e informações que precisa. O portal também tem o objetivo de promover a interlocução entre atores da sociedade e com o governo para pensar a	http://dados.gov.br

⁴⁹ Compilação de todas as referências citadas direta ou indiretamente, exceto Glossário.

⁵⁰ Em sua maioria, retiradas de maneira literal dos próprios documentos referenciados.

	melhor utilização dos dados em prol de uma sociedade melhor.	
Plano de Ação da INDA (2017-2018)	O Plano de Ação da INDA é o instrumento de planejamento da política de dados abertos, no âmbito da Infraestrutura Nacional de Dados Abertos - INDA. O segundo Plano de Ação teve vigência entre os anos de 2017 e 2018.	http://wiki.dados.gov.br/Plano-de-Acao-da-INDA-2017-2018.ashx
Guia de Abertura de Dados da Infraestrutura Nacional de Dados Abertos	É um documento que pretende contextualizar e orientar as instituições detentoras de dados públicos no processo de disponibilização desses dados de acordo com os princípios de Dados Abertos. As orientações cobrem aspectos gerenciais do processo de abertura, e devem ser utilizadas como instrumento norteador para definição de um conjunto de ações para implantar uma cultura de abertura de dados sustentável, alinhada com os objetivos estratégicos da organização e com as demandas sociais por governos mais abertos.	http://wiki.dados.gov.br/produto-gt1-guia-de-abertura-de-dados.ashx
Cartilha para publicação de dados abertos	Documento que objetiva o estabelecimento de diretrizes para que os dados públicos governamentais do Brasil constituam a Infraestrutura Nacional de Dados Abertos, contribuindo para a democratização da do acesso à informação na sociedade. As diretrizes compreendem requisitos mínimos para que uma organização pública seja capaz de preparar os conjuntos de dados, implemente o processo de publicação destes na Internet e a sua catalogação no dados.gov.br.	http://dados.gov.br/pagina/cartilha-publicacao-dados-abertos
INDE – Infraestrutura Nacional de Dados Espaciais	Conjunto integrado de tecnologias; políticas; mecanismos e procedimentos de coordenação e monitoramento; padrões e acordos, necessário para facilitar e ordenar a geração, o armazenamento, o acesso, o compartilhamento, a disseminação e o uso dos dados geoespaciais de origem federal, estadual, distrital e municipal.	http://inde.gov.br/
Decreto Presidencial nº 6.666, de 27 de novembro de 2008 (INDE)	Instituiu a criação da Infraestrutura Nacional de Dados Espaciais – INDE e determina que o compartilhamento e disseminação dos dados geoespaciais e seus metadados é obrigatório para todos os órgãos e entidades do Poder Executivo Federal, salvos os protegidos por sigilo.	http://www.planalto.gov.br/ccivil_03/_Ato2007-2010/2008/Decreto/D6666.htm
Normas e Padrões da INDE	Inclui normas técnicas da cartografia nacional, padronização de marcos geodésicos, perfil de metadados geoespaciais no Brasil, entre outros.	https://inde.gov.br/NormasPadroes
Perfil de Metadados Geoespaciais do Brasil (PMGB)	Trata de padrões de metadados geoespacializados no Brasil.	http://www.concar.gov.br/pdf/111@Perfil_MGB_homologado_nov2009_v1.pdf
Planejamento Estratégico Institucional do MP (2016-2019)	Documento que institui e divulga o planejamento estratégico do MP. o PEI é um documento que se situa no nível estratégico, determinando as políticas e estratégias que governam a organização definindo os principais objetivos a serem alcançados.	http://www.planejamento.gov.br/aceso-a-informacao/institucional/o-ministerio/planejamento-estrategico
PDTI – Plano Diretor de Tecnologia da Informação (2017-2019)	Tem como objetivo atender as necessidades de tecnologia da informação e comunicação das unidades deste Ministério alinhadas aos objetivos estratégicos, visando agregar valor ao negócio. Nesse sentido, ele auxiliará a priorização e otimização da aplicação dos recursos.	http://www.planejamento.gov.br/publicacoes/tecnologia-da-informacao/pdti_2017-2019.pdf/view
Decreto Presidencial nº 8.777, de 11 de maio de 2016 (Política Nacional de Dados Abertos)	Instituiu a Política Nacional de Dados Abertos do Poder Executivo federal, determinando a publicação de dados contidos em bases de dados de órgãos e	http://www.planalto.gov.br/ccivil_03/_Ato2015-

	entidades da administração pública federal direta, autárquica e fundacional, sob a forma de dados abertos	2018/2016/Decreto/D8777.htm
--	---	--

ANEXO VI - SIGLAS

CDDI: Centro de Documentação e Disseminação de Informação.

CETE: Coordenação de Estruturas Territoriais.

CGINDA: Comitê Gestor da Infraestrutura Nacional de Dados Abertos.

CGMAT: Coordenação de Geomática.

COAGRO: Coordenação de Agropecuária.

COBAD: Coordenação de Metodologia e Banco de Dados.

COIND: Coordenação de Indústria.

COINP: Coordenação de Índice e Preços.

CONAC: Coordenação de Contas Nacionais.

COPIS: Coordenação de População e Indicadores Sociais.

COREN: Coordenação de Trabalho e Rendimento.

COSEC: Coordenação de Serviços e Comércio.

DGC: Diretoria de Geociências.

DI: Diretoria de Informática.

DPE: Diretoria de Pesquisas.

GAGR: Gerência de Sistemas de Dados Agregados.

GCE: Gerência do Cadastro Central de Empresas.

GDIN: Gerência de Dados e Serviços de Interoperabilidade.

GEATE: Gerência de Atendimento ao Usuário.

GEBIS: Gerência de Biblioteca e Acervos Especiais.

GGT: Gerência de Geoinformação e Tecnologia.

GPG: Gerência de Planejamento e Gestão.

GTD: Gerência Técnica do Censo.

SIDRA: Sistema de Dados Agregados do Instituto Brasileiro de Geografia e Estatística.

URL: sigla proveniente do inglês *Uniform Resource Locator*, utilizada para identificar um recurso abstrato ou físico podendo ser modificado na internet⁵¹.

⁵¹ W3C, (2003). *Glossary Dictionary*. Disponível em: < <https://www.w3.org/2003/glossary/alpha/U/20>>. Acesso em: 08 mai. 2020.

ANEXO VII - GLOSSÁRIO

API: Interface de Programação de Aplicação, cujo acrônimo API provém do Inglês *Application Programming Interface*, é um conjunto de rotinas e padrões estabelecidos por um *software* para a utilização das suas funcionalidades por aplicativos que não pretendem envolver-se em detalhes da implementação do *software*, mas apenas usar seus serviços.

Dado: sequência de símbolos ou valores, representados em algum meio, produzidos como resultado de um processo natural ou artificial. Entende-se que dados são observações ou o resultado de uma medida (por investigação, cálculo ou pesquisa) de aspectos característicos da natureza, estado ou condição de algo de interesse, que são descritos através de representações formais e, ao serem apresentados de forma direta ou indireta à consciência, servem de base ou pressuposto no processo cognitivo (HOUAISS, 2001⁵²; SETZER, 2001⁵³).

Dados abertos: dados públicos representados em meio digital, estruturados em formato aberto, processáveis por máquina, referenciados na rede mundial de computadores e disponibilizados sob licença aberta que permita sua livre utilização, consumo ou cruzamento.

Dado público: qualquer dado gerado ou sob a guarda governamental que não tenha o seu acesso restrito por legislação específica.

DBDG - Diretório Brasileiro de Dados Geoespaciais: sistema de servidores de dados, distribuídos na rede mundial de computadores, capaz de reunir eletronicamente produtores, gestores e usuários de dados geoespaciais, com vistas ao armazenamento, compartilhamento e acesso a esses dados e aos serviços relacionados.

e-PING: Padrões de Interoperabilidade de Governo Eletrônico – define um conjunto mínimo de premissas, políticas e especificações técnicas que regulamentam a utilização da Tecnologia de Informação e Comunicação (TIC) na interoperabilidade de serviços de Governo Eletrônico, estabelecendo as

⁵² HOUAISS, A. Dicionário eletrônico Houaiss da língua portuguesa. Versão 1.0. [s. l.]: Objetiva, 2001

⁵³ SETZER, V. W. Dado, informação, conhecimento e competência. Datagrama, São Paulo v. 10, 2001.

Disponível em: <<http://www.ime.usp.br/~vwsetzer>>. Acesso em: 12 jun. 2004. Coleção Ensaios Transversais.

condições de interação com os demais Poderes e esferas de governo e com a sociedade em geral.

Formato aberto: formato de arquivo não proprietário, cuja especificação esteja documentada publicamente e seja de livre conhecimento e implementação, livre de patentes ou qualquer outra restrição legal quanto à sua utilização.

Informação: dados, processados ou não, que podem ser utilizados para produção e transmissão de conhecimento, contidos em qualquer meio, suporte ou formato. A informação é gerada a partir de algum tratamento ou processamento dos dados por parte do seu usuário, envolvendo, além de procedimentos formais (tradução, formatação, fusão, exibição, etc.), os processos cognitivos de cada indivíduo (MACHADO, 2002⁵⁴; SETZER, 2001).

Licença aberta: acordo de fornecimento de dados que conceda amplo acesso para que qualquer pessoa os utilize, os reutilize, e os redistribua, estando sujeito a, no máximo, a exigência de creditar a sua autoria e compartilhar pela mesma licença.

Metadado: informação que descreve características de determinado dado, explicando-o em certo contexto de uso⁵⁵.

⁵⁴ MACHADO, F. B. Limitações e deficiências no uso da informação para tomada de decisões. Caderno de pesquisas em administração, São Paulo, v. 9, n. 2, 2002.

⁵⁵ NOTA: Conforme Dec. 6.666/2008 (Infraestrutura Nacional de Dados Espaciais - INDE), este conceito pode ser explicado como: “conjunto de informações descritivas sobre os dados, incluindo as características de seu levantamento, produção, qualidade e estrutura de armazenamento, essenciais para promover a sua documentação, integração e disponibilização, bem como possibilitar sua busca e exploração”.

FICHA TÉCNICA

João Marcelo dos Santos Marques Representante Titular do IBGE no Comitê Gestor da Infraestrutura Nacional de Dados Abertos (CGINDA), Gerente da área de Dados e Serviços de Interoperabilidade e elaborador do Plano de Dados Abertos – DI/COBAD/GDIN.

Ana Cristina Martins Bruno – Gerência de Planejamento e Gestão - DE/GPG

Anderson Almeida França Gerente do Sistema de Dados Agregados – DI/COBAD/GAGR

Carlos Lessa de Vasconcellos Gerente de Atendimento e Recuperação de Informações – CDDI/GEATE

Catarina Félix dos Santos Soares Tratamento e Disseminação de Informações – CDDI/GEBS

Claudia Rodrigues do Prado Gerente de Biblioteca e Acervos Especiais – CDDI/GEBS

Rogério Luis Ribeiro Borba Gerência de Geoinformação e Tecnologia – DGC/CGMAT/GRS

Suzane Lima Conceição Tratamento e Disseminação de Informações – CDDI/GEBS

Vinicius Gomes Pereira Analista de Planejamento e Gestão de Infraestrutura de Informações Geográficas e Estatísticas – DI/COBAD/GAGR

REVISORES

Claudia Rodrigues do Prado – CDDI/GEBS

Bianca Fernandes Sotelo – DI/COBAD