

Pré-Teste PCADE- Área

Resultados

Pré-Teste (PCADE)

Objetivos

- Testar o questionário (adequação)
- Utilização de lista prévia (segundo momento)

Pré-Teste

- **Operação de Campo**

- Três Unidades da Federação

- Sergipe
- Goiás
- Paraná

- Seis Municípios

- Nsa. Snra. das Dores – SE (setor 21-lista)
- Propriá -SE (setor 34-lista)
- Ceres – GO
- Rio Verde – GO
- Capanema – PR
- Medianeira - PR

Pré-Teste

- **Operação de Campo**

- Dois setores por município totalizando **12 setores**

- No caso dos estabelecimentos agropec. identificados, aplicar o questionário para levantamento de informações cadastrais e estruturais (PCADE)

Operação de Campo

- ➔ Dificuldade de localizar o produtor (sem lista)
- ➔ Deslocamento em área rural difícil
- ➔ Tempo médio de entrevista: 20 minutos
- ➔ Rendimento (entrevistas/dia): de 8 a 10



Conclusões a serem tiradas:

- ➔ O questionário é adequado:
 - Tamanho (tempo de entrevista)
 - compreensão das perguntas,
 - alguma dificuldade no preenchimento
 - Questionário Original
- ➔ Vale a pena levar lista prévia ? (2007)

Após o pré-teste

→ Questionário muito grande: ± 55 perguntas

Questionário pós pré-teste

± 34 perguntas

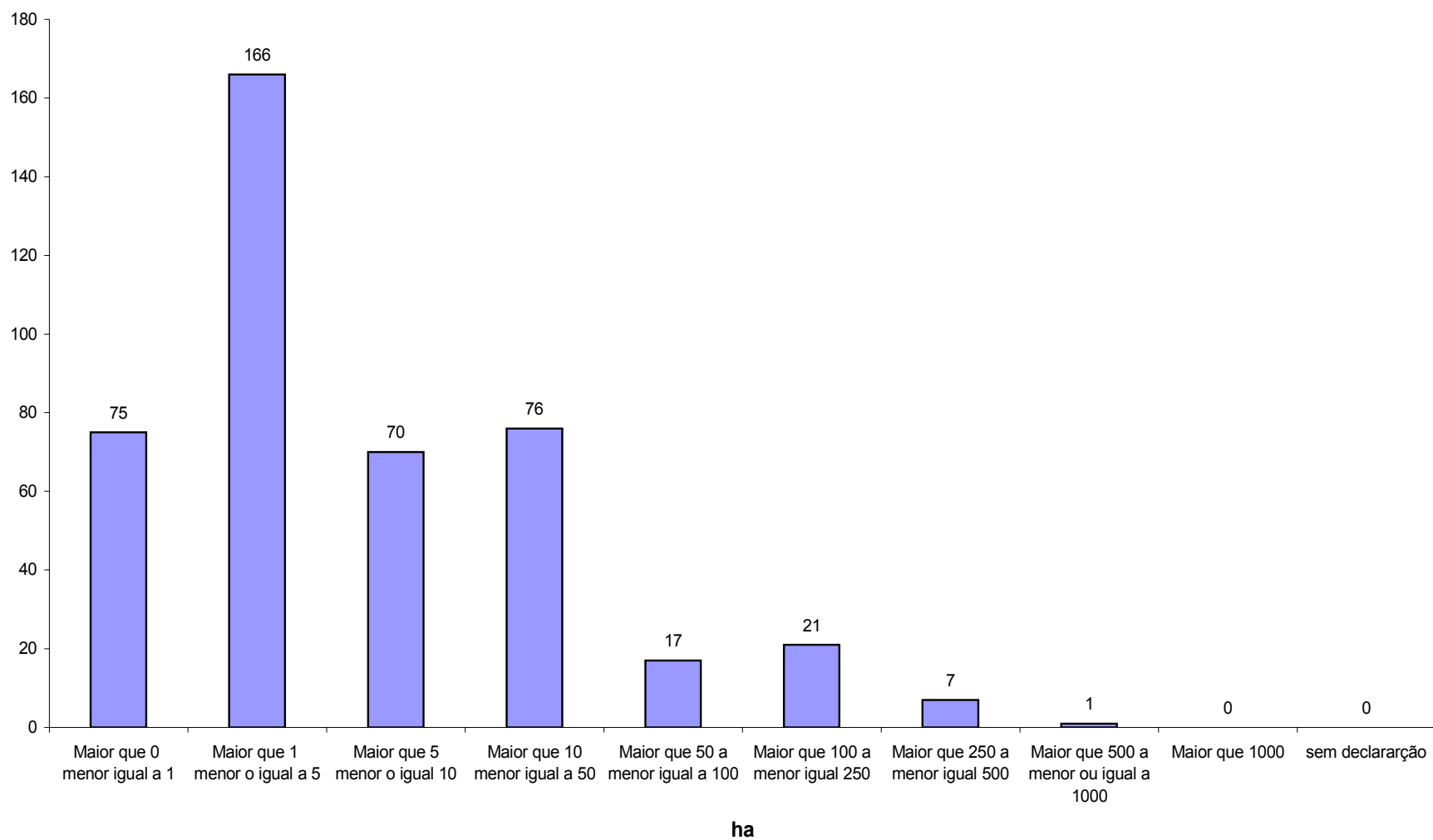
Após o pré-teste

Valeu a pena levar lista prévia (2007)?

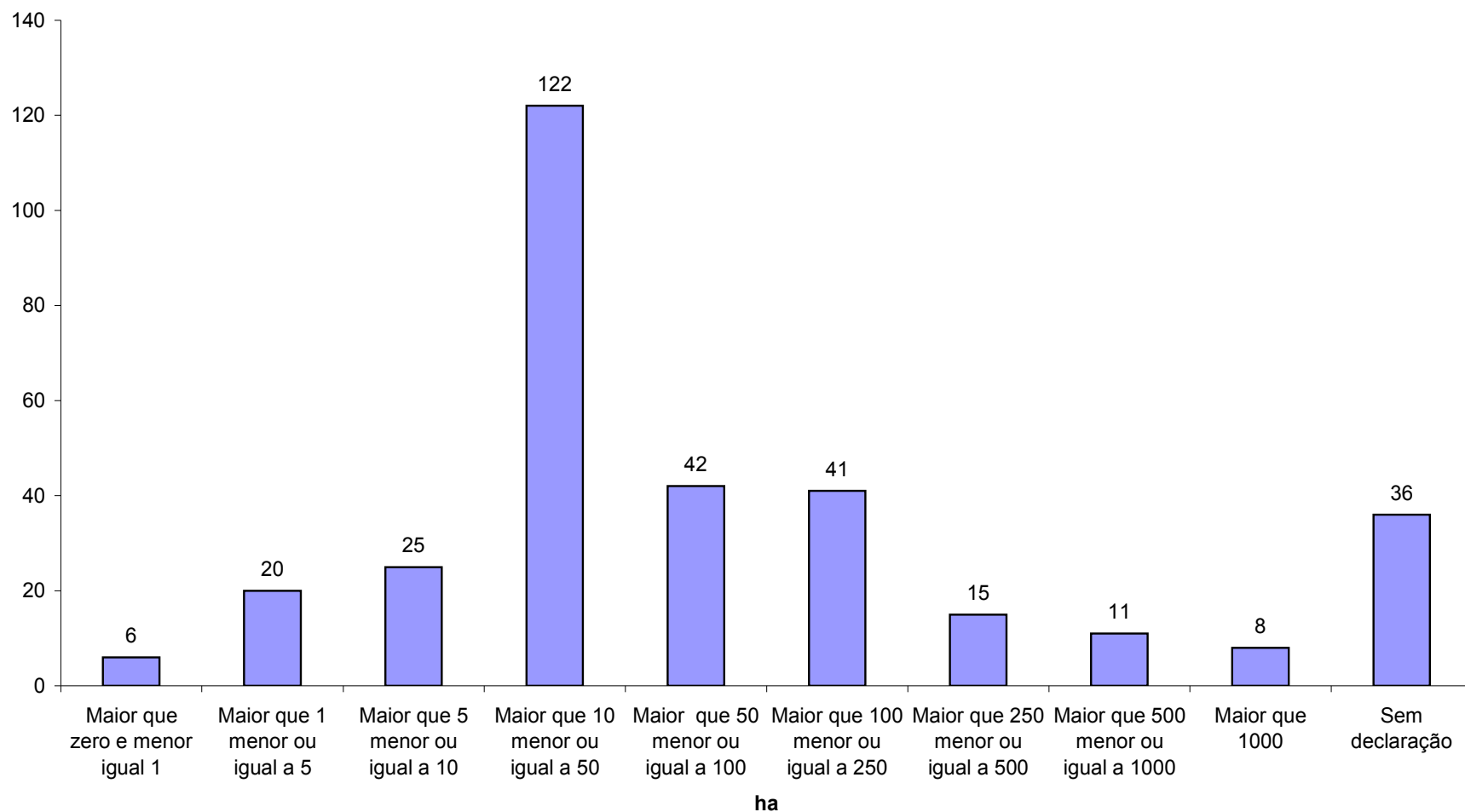
- Cerca de 80% da lista ainda estava lá, mesmo produtor e mesmo endereço (zona urbana)

Alguns resultados

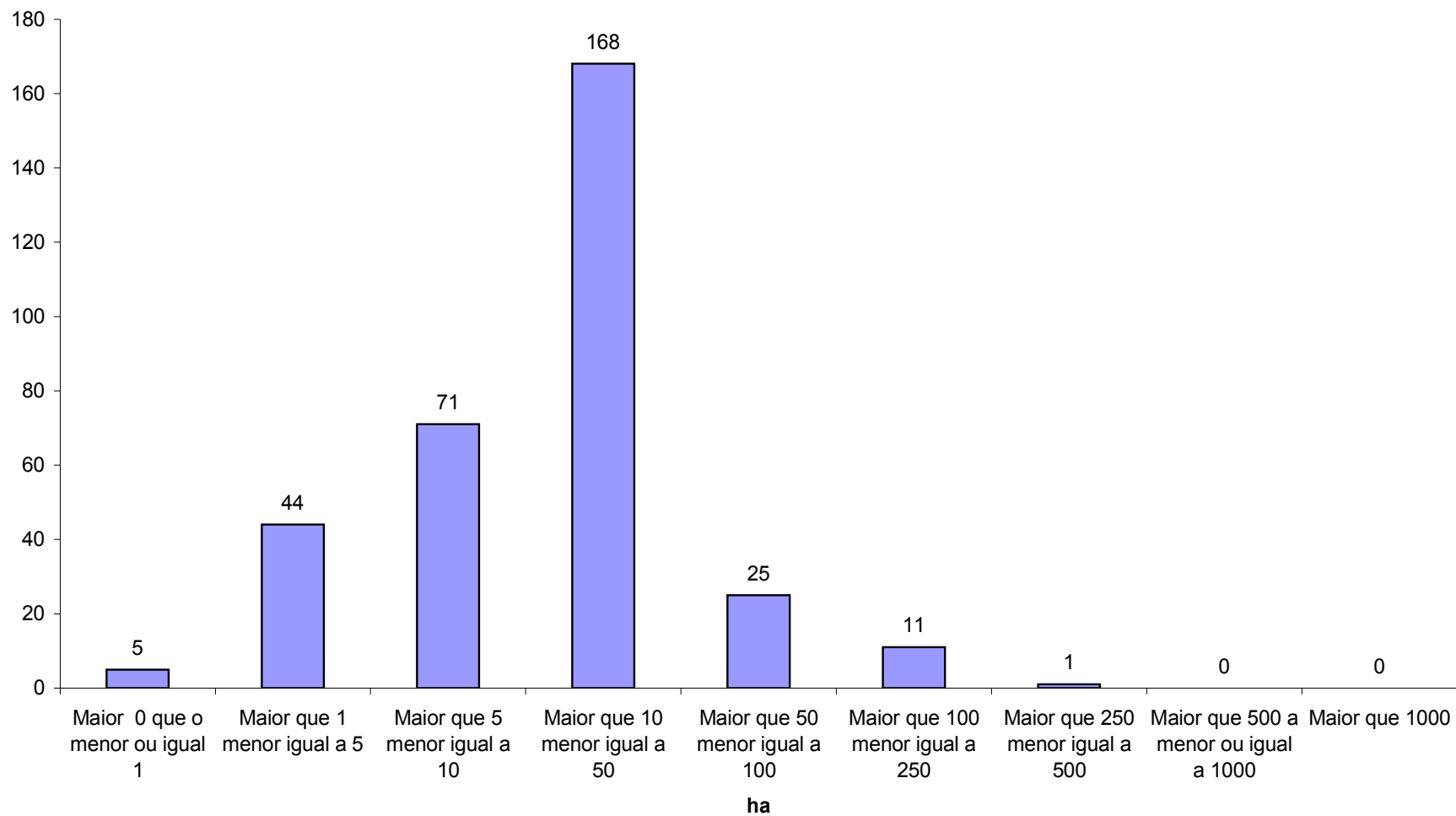
Sergipe - Grupos de Área Total



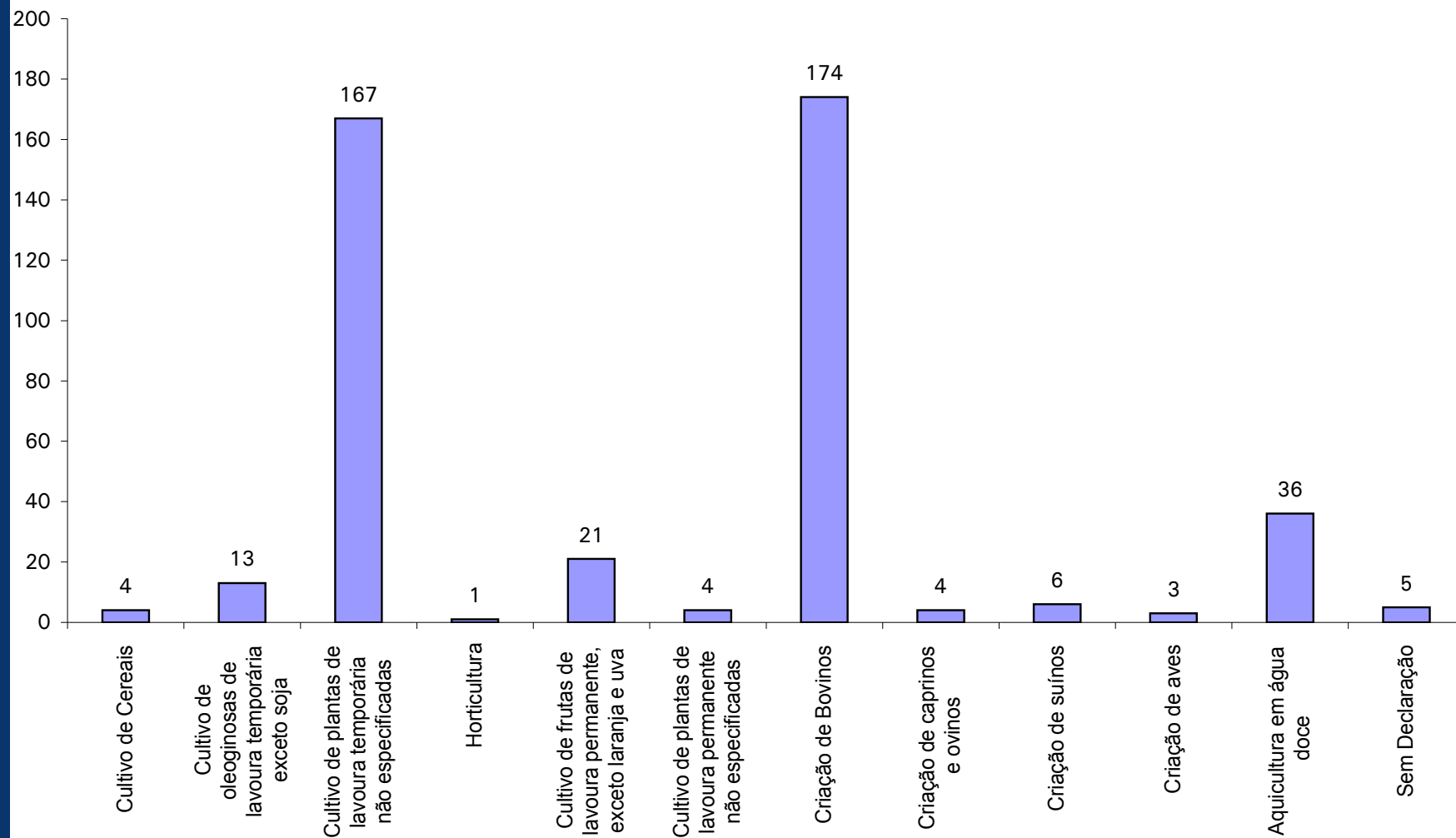
Goiás - Grupos de Área Total



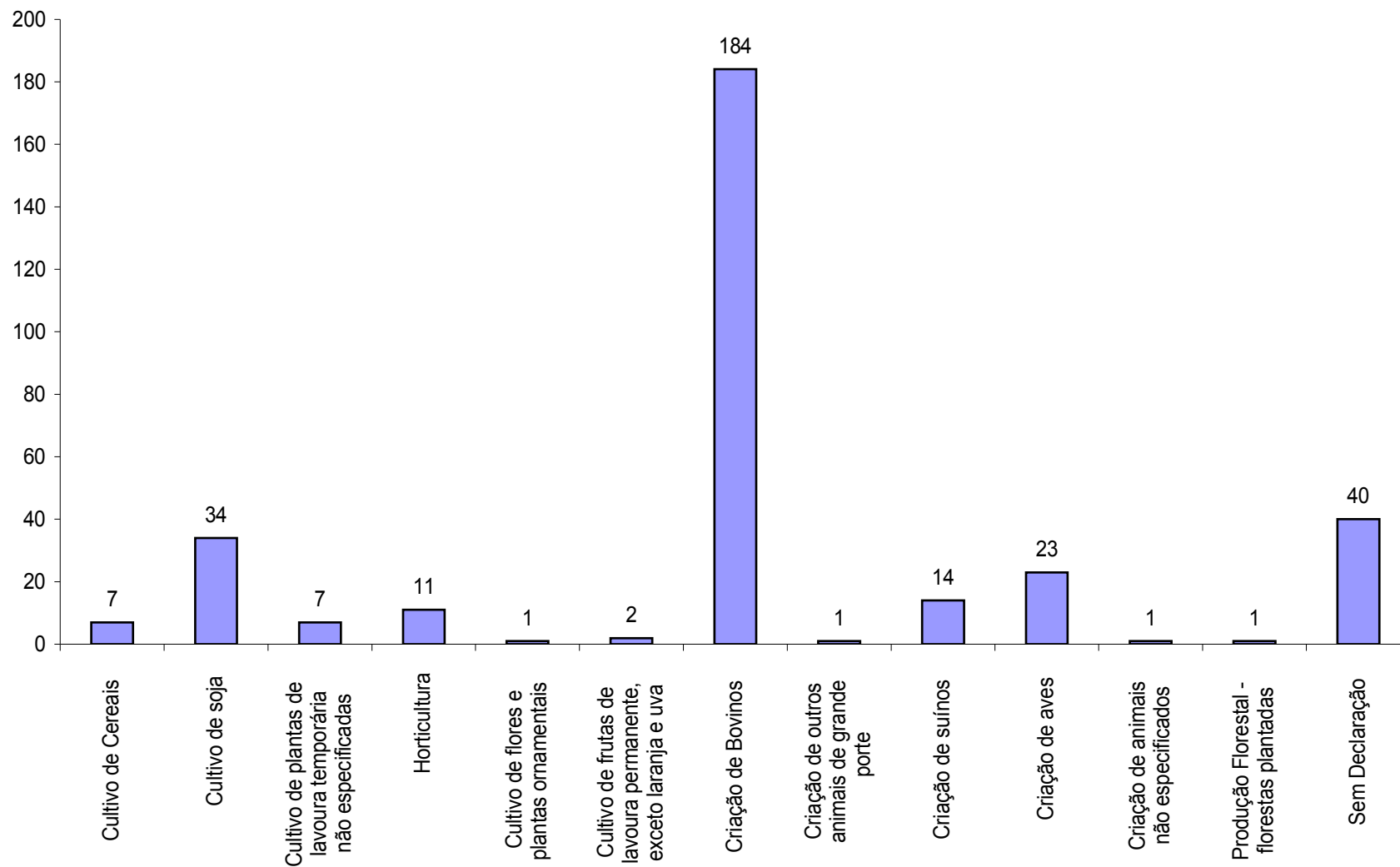
Paraná - Grupos de Área Total



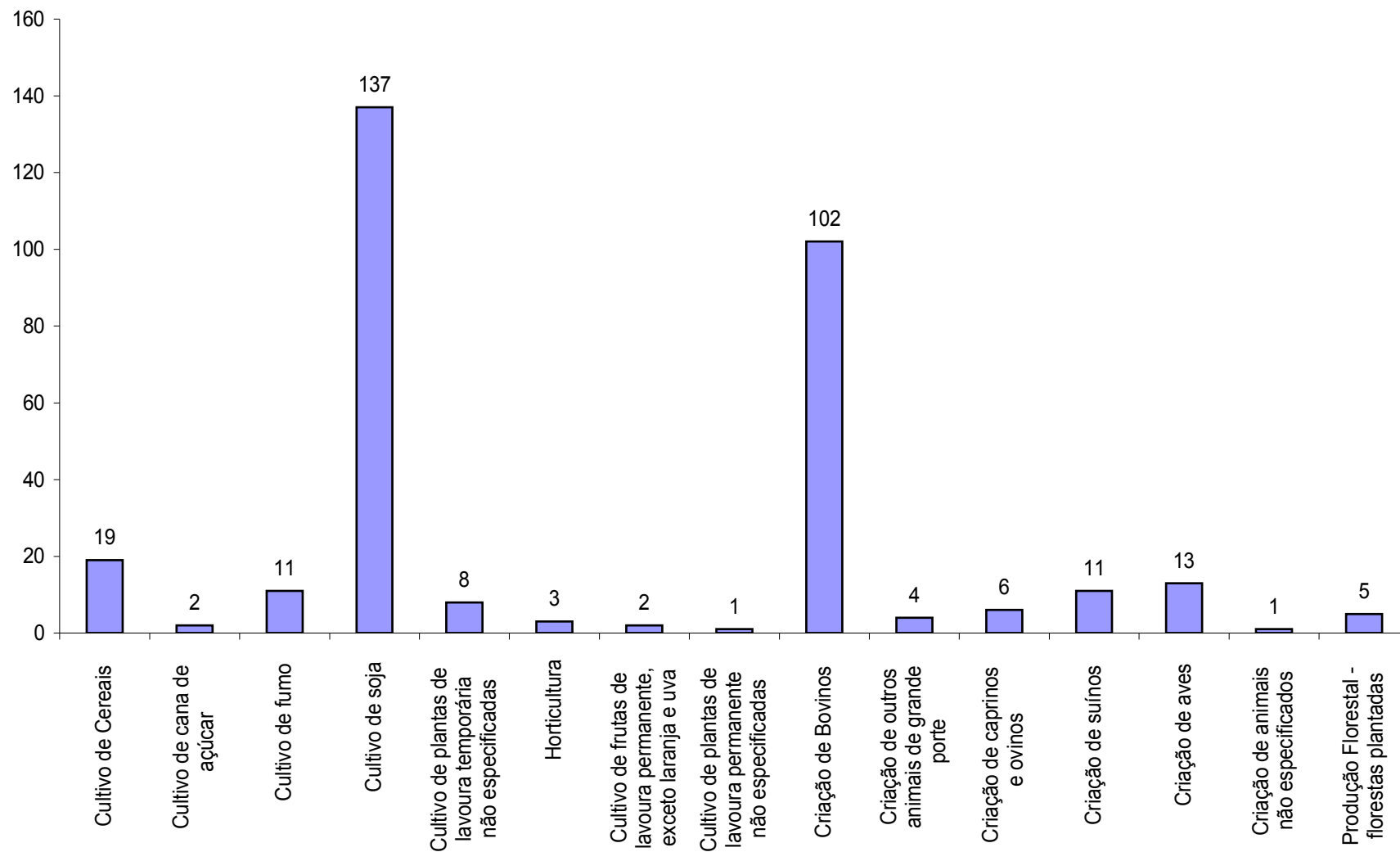
Sergipe - Atv. Econ. Principal



Goiás - Atv. Econ. Principal



Paraná - Atv. Econ. Principal



Obrigado

Marcelo de Moraes Duriez
marcelo.duriez@ibge.gov.br