

Contas Nacionais Trimestrais

Indicadores de Volume e Valores Correntes

4º Trimestre de 2013

Coordenação de Contas Nacionais

27 de fevereiro de 2014

Principais resultados do PIB

TABELA I.1 - Principais resultados do PIB do 4º Trimestre de 2012 ao 4º Trimestre de 2013

Taxas (%)	2012.IV	2013.I	2013.II	2013.III	2013.IV
Acumulado ao longo do ano / mesmo período do ano anterior < Anexo: Tabela 3 >	1,0	1,8	2,5	2,4	2,3
Últimos quatro trimestres / quatro trimestres imediatamente anteriores < Anexo: Tabela 4 >	1,0	1,3	2,0	2,3	2,3
Trimestre / mesmo trimestre do ano anterior < Anexo: Tabela 2 >	1,8	1,8	3,3	2,2	1,9
Trimestre / trimestre imediatamente anterior (com ajuste sazonal) < Anexo: Tabela 7 >	0,9	0,0	1,8	(-) 0,5	0,7

4º Trimestre de 2013

Série com ajuste sazonal
(em relação ao trimestre anterior)

Taxa (%) trimestre em relação ao trimestre anterior (série com ajuste sazonal)

PIB 0,7

Ótica da produção

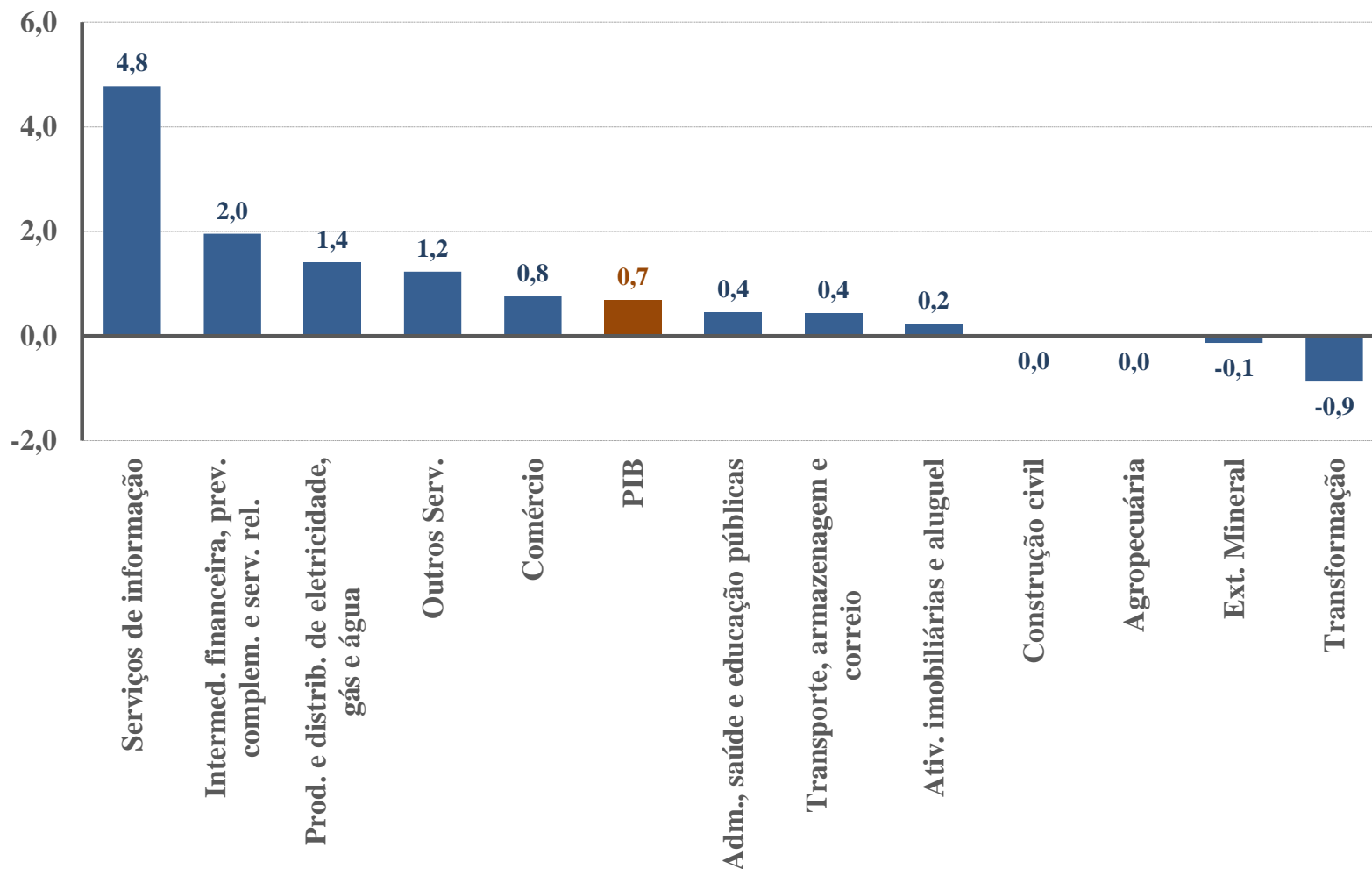
Agropecuária	0,0
Indústria	-0,2
Serviços	0,7
Valor Adicionado pb	0,5

Ótica da demanda

Despesa de Consumo das Famílias	0,7
Despesa de Consumo do Governo	0,8
Formação Bruta de Capital Fixo	0,3
Exportações de Bens e Serviços	4,1
(-) Importações de Bens e Serviços	-0,1

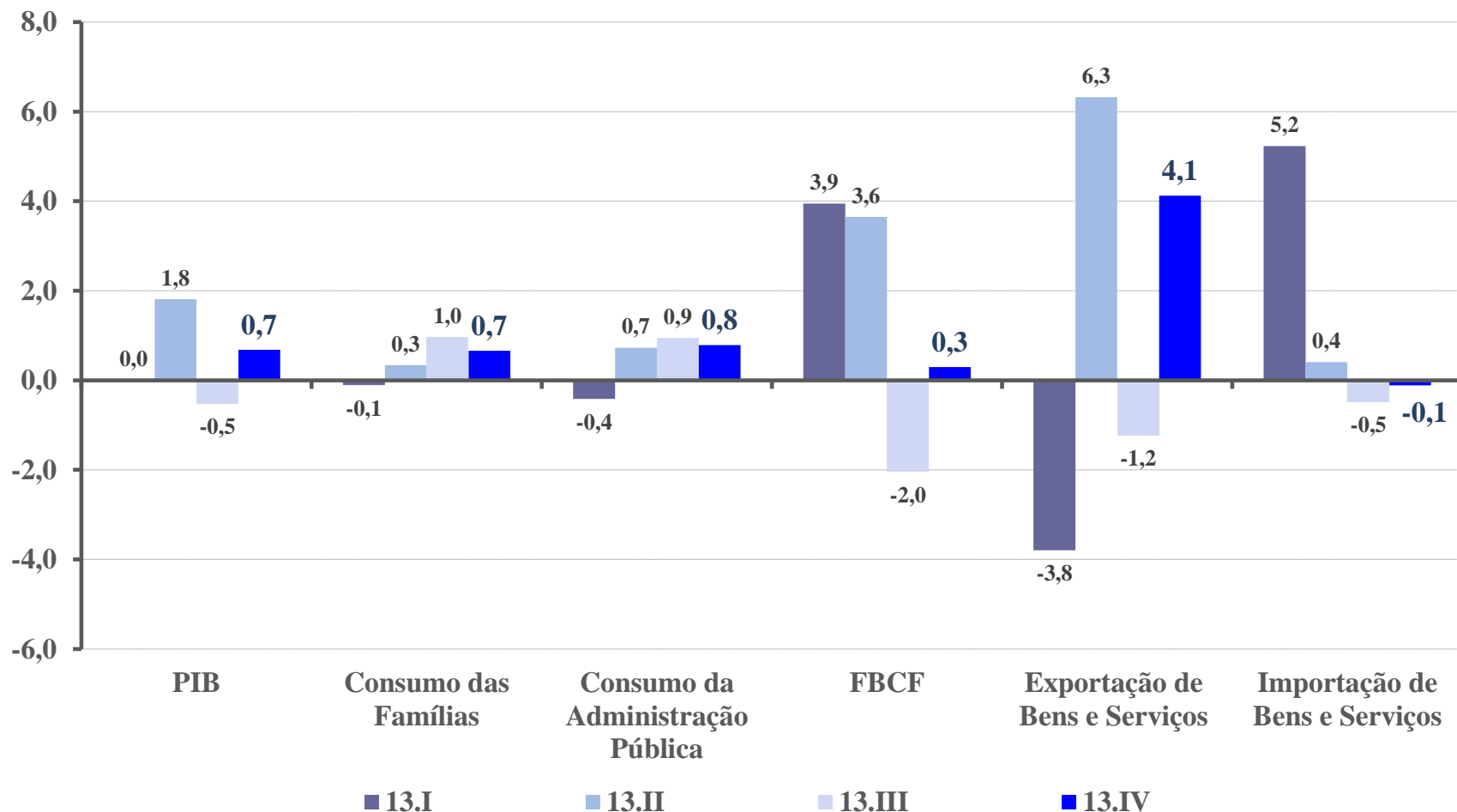
Taxa (%) trimestre em relação ao trimestre anterior (série com ajuste sazonal)

GRÁFICO I.1 - PIB e subsetores (com ajuste sazonal)
Taxa (%) do trimestre em relação ao trimestre imediatamente anterior



Taxa (%) trimestre em relação ao trimestre anterior (série com ajuste sazonal)

GRÁFICO I.2 - Componentes da Demanda (com ajuste sazonal)
Taxa (%) do trimestre em relação ao trimestre imediatamente anterior



4º Trimestre de 2013

Taxa trimestral

(em relação ao mesmo trimestre do ano anterior)

Taxa (%) trimestral

(em relação ao mesmo trimestre do ano anterior)

PIB 1,9

Ótica da produção

Agropecuária	2,4
Indústria	1,5
Serviços	1,8
Valor Adicionado pb	1,7
Impostos sobre produtos	3,1

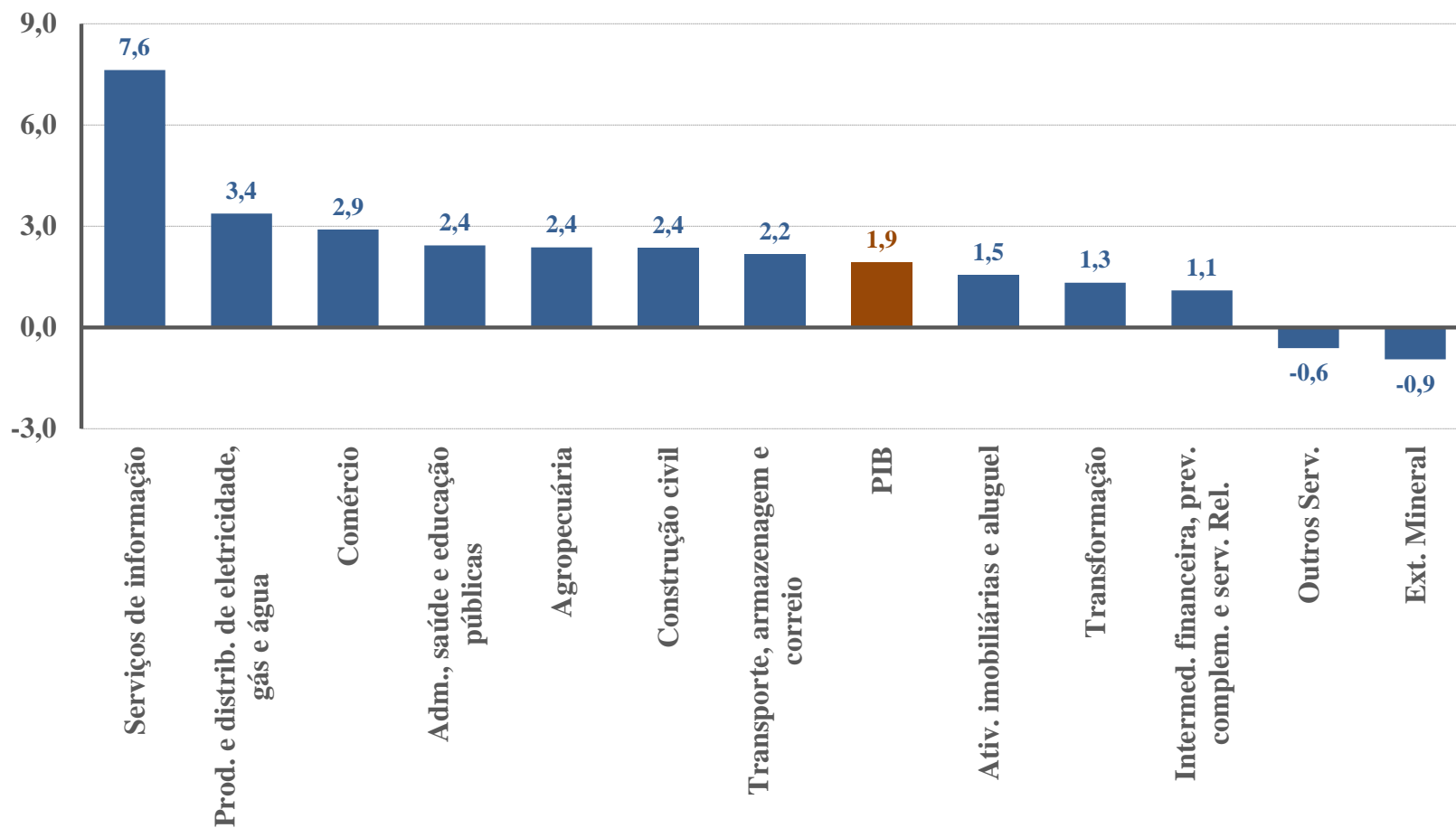
Ótica da demanda

Despesa de Consumo das Famílias	1,9
Despesa de Consumo do Governo	2,0
Formação Bruta de Capital Fixo	5,5
Exportações de Bens e Serviços	5,6
(-) Importações de Bens e Serviços	4,8

Taxa (%) trimestral (em relação ao mesmo trimestre do ano anterior)

GRÁFICO I.6 - PIB e subsetores

Taxa (%) do trimestre em relação ao mesmo trimestre do ano anterior



Agropecuária

(4º tri 2013 em relação ao 4º tri 2012)

2,4%

Estimativa anual - LSPA divulgada fevereiro/14

Produto	Quant. Produzida	Área Plantada
Cana de Açúcar	10,0%	3,5%
Fumo	5,5%	-0,2%
Trigo	30,4%	15,2%
Laranja	-14,8%	-8,2%
Mandioca	-9,5%	-13,0%

Indústria

(4º tri 2013 em relação ao 4º tri 2012)

1,5%



Prod. e distrib.
de eletricidade,
gás e água

3,4%



Construção
civil

2,4%



Transformação

1,3%



Extrativa
mineral

-0,9%

Serviços

(4º tri 2013 em relação ao 4º tri 2012)

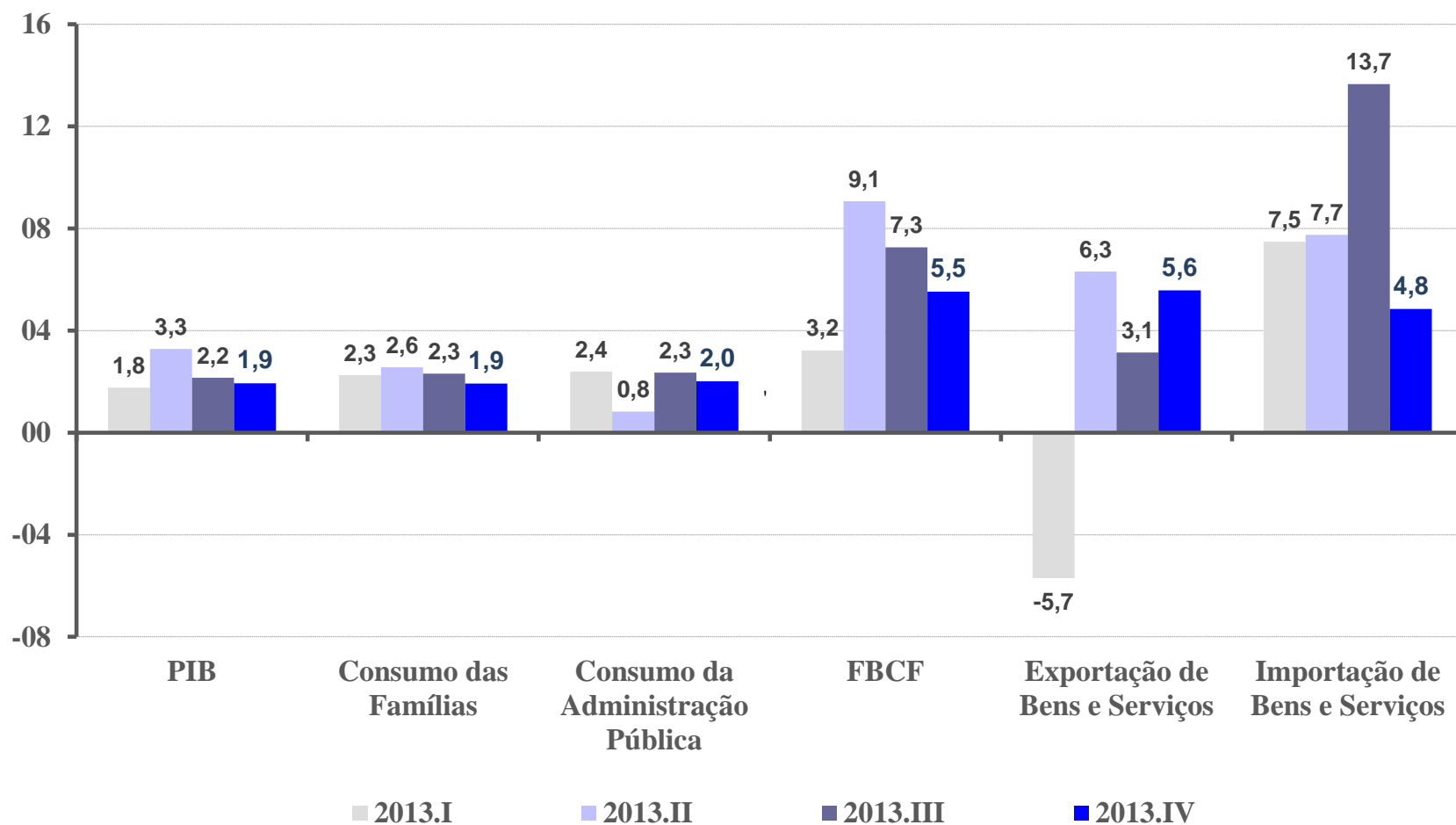
1,8%

- Serviços de informação **(7,6%)**
- Comércio atacadista e varejista **(2,9%)**
- Administração, saúde e educação públicas **(2,4%)**
- Transporte, armazenagem e correio **(2,2%)**
- Serviços imobiliários e aluguel **(1,5%)**
- Intermediação financeira e seguros **(1,1%)**
- Outros serviços **(-0,6%)**

**Destaques do
Crescimento**

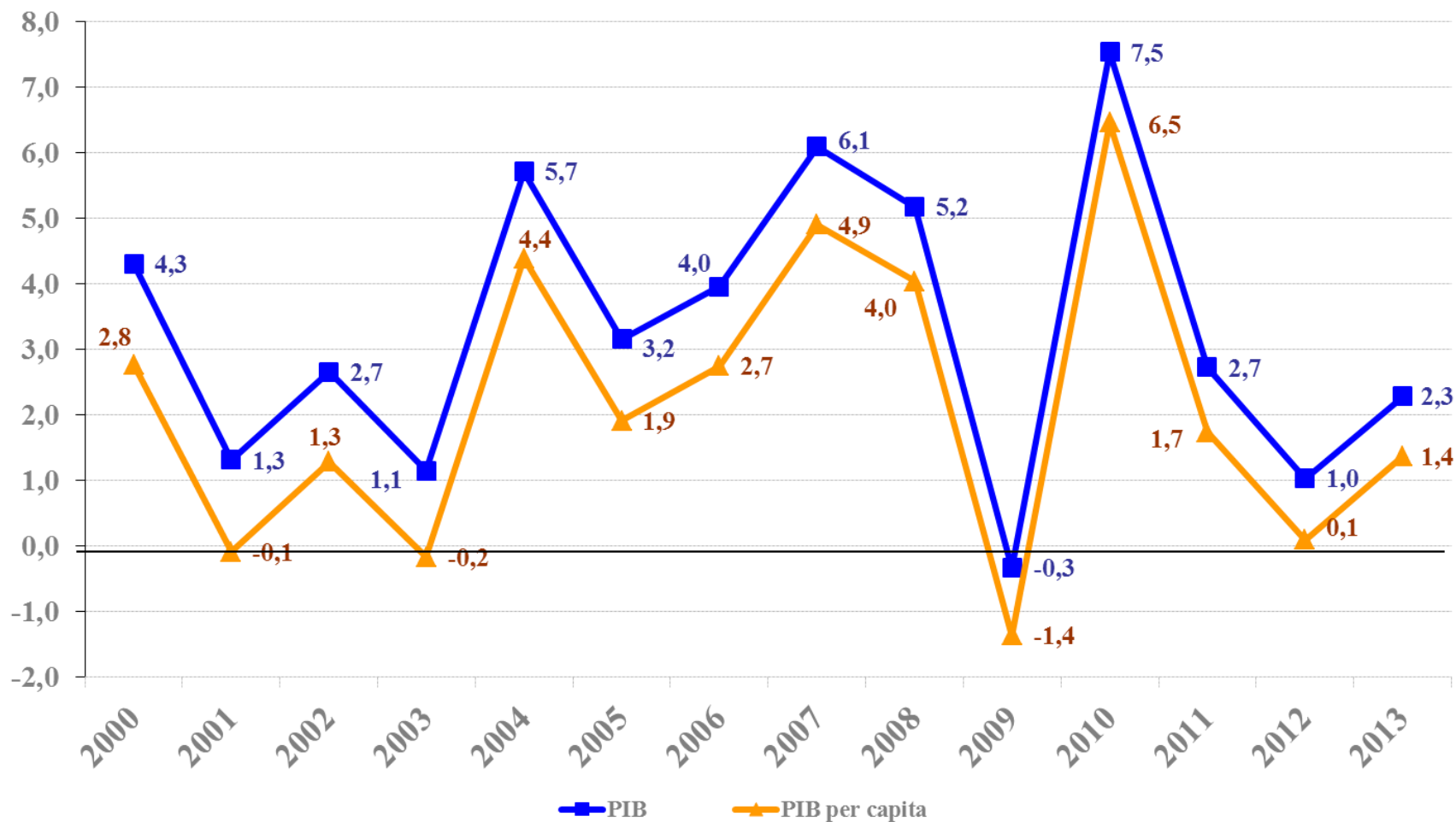
Taxa (%) trimestral (em relação ao mesmo trimestre do ano anterior)

GRÁFICO I.7 - Componentes da Demanda
Taxa (%) do trimestre em relação ao mesmo trimestre do ano anterior



Resultados do Ano de 2013

GRÁFICO II.1 - PIB e PIB *per capita*
Taxa (%) de crescimento anual



Taxa (%) acumulada no ano (em relação ao mesmo período do ano anterior)

PIB 2,3

Ótica da produção

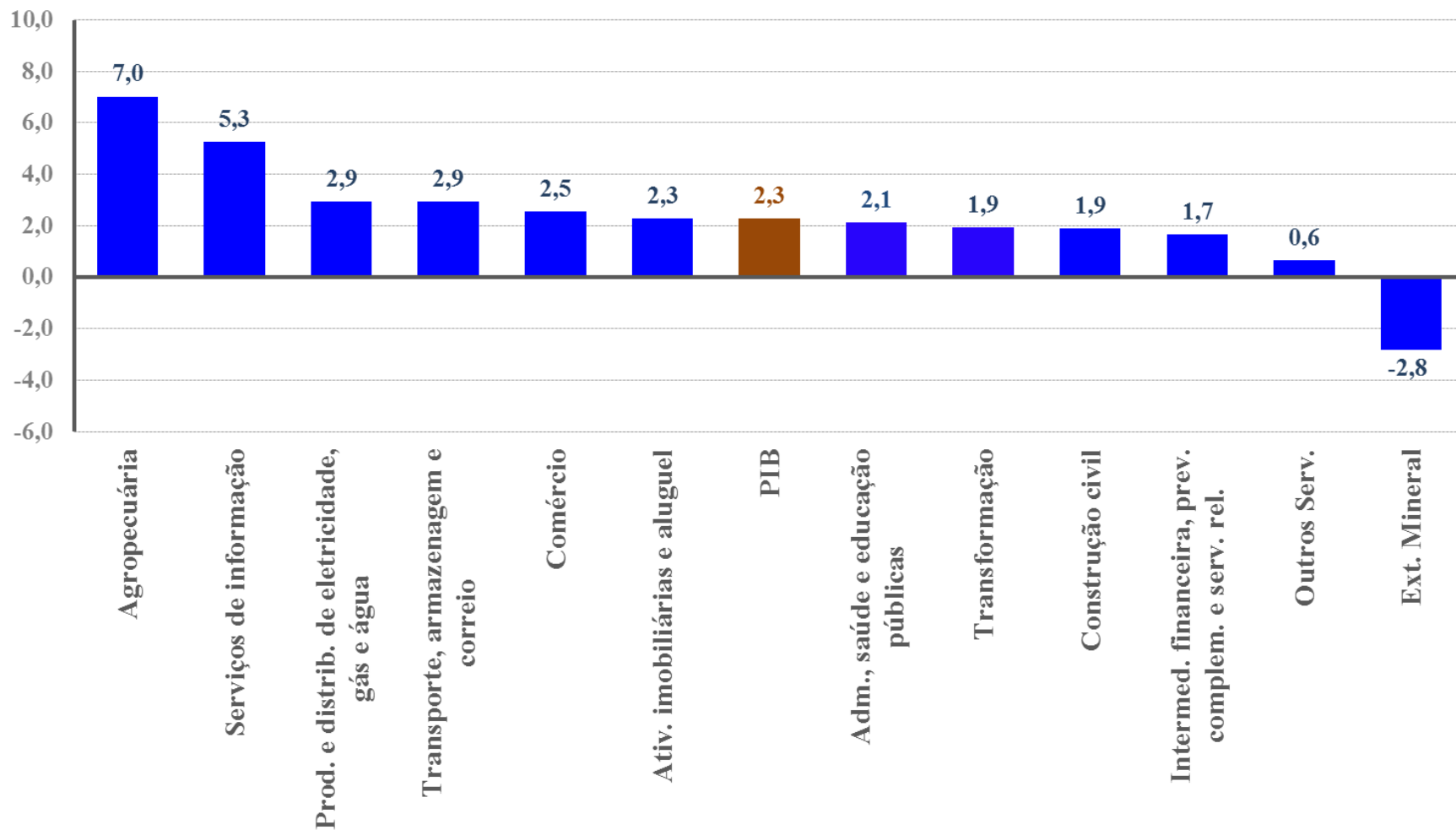
Agropecuária	7,0
Indústria	1,3
Serviços	2,0
Valor Adicionado pb	2,1
Impostos sobre produtos	3,3

Ótica da demanda

Despesa de Consumo das Famílias	2,3
Despesa de Consumo do Governo	1,9
Formação Bruta de Capital Fixo	6,3
Exportações de Bens e Serviços	2,5
(-) Importações de Bens e Serviços	8,4

Taxa (%) de variação em relação ao ano anterior

GRÁFICO II.2 - PIB e subsetores
Taxa (%) acumulada em quatro trimestres



Agropecuária

(2013 em relação a 2012)

7,0%

Estimativa anual - LSPA divulgada fevereiro/14

Crescimento na produção anual e ganho de produtividade das culturas:

Produto	Quant. Produzida	Área Plantada
Soja	24,3%	11,3%
Cana de Açúcar	10,0%	3,5%
Milho	13,0%	4,1%
Trigo	30,4%	15,2%

Em contrapartida, queda na produção anual das culturas:

Café (-4,7%), Algodão (-31,4%), Laranja (-14,8%), Mandioca (-9,5%).

Indústria

(2013 em relação a 2012)

1,3%



Prod. e distrib.
de eletricidade,
gás e água

2,9%



Transformação

1,9%



Construção
civil

1,9%



Extrativa
mineral

-2,8%

Indústria Transformação

(2013 em relação a 2012)

1,9%

Destaques no crescimento do valor adicionado

- Máquinas e equipamentos
- Alimentos e bebidas
- Caminhões e ônibus
- Álcool
- Metalurgia
- Móveis
- Artefatos de couro e calçados

Consumo das Famílias

(2013 em relação a 2012)

2,3%



10º crescimento anual consecutivo

Elevação de 2,0% da massa salarial real*

Crescimento nominal de 8,5% do saldo de operações de crédito do sistema financeiro com recursos livres para pessoas físicas**

* Segundo a PME/IBGE

** Segundo nota para imprensa do BACEN

Formação Bruta de Capital Fixo

TABELA II.1 - Componentes da Formação Bruta de Capital Fixo a Preços Correntes - 2011-2013

Especificação	2011*		2012*		2013*		
	Valores correntes (R\$ milhões)	Variação em volume (%)	Valores correntes (R\$ milhões)	Variação em volume (%)	Valores correntes (R\$ milhões)	Variação em volume (%)	Participação (%) dos componentes
Formação bruta de capital fixo	798.720	4,7	798.142	-4,0	889.284	6,3	100%
Construção	330.370	3,9	349.270	1,9	371.679	2,3	42%
Máquinas e equipamentos	418.529	6,0	396.856	-9,0	460.741	10,2	52%
Outros	49.821	(-) 0,4	52.016	(-) 0,7	56.865	3,0	6%

Fonte: IBGE, Diretoria de Pesquisas, Coordenação de Contas Nacionais

*Resultados preliminares calculados a partir das Contas Nacionais Trimestrais

Setor Externo

(2013 em relação a 2012)

Exportação
de bens e serviços
2,5%

Importação
de bens e serviços
8,4%

Destaques positivos

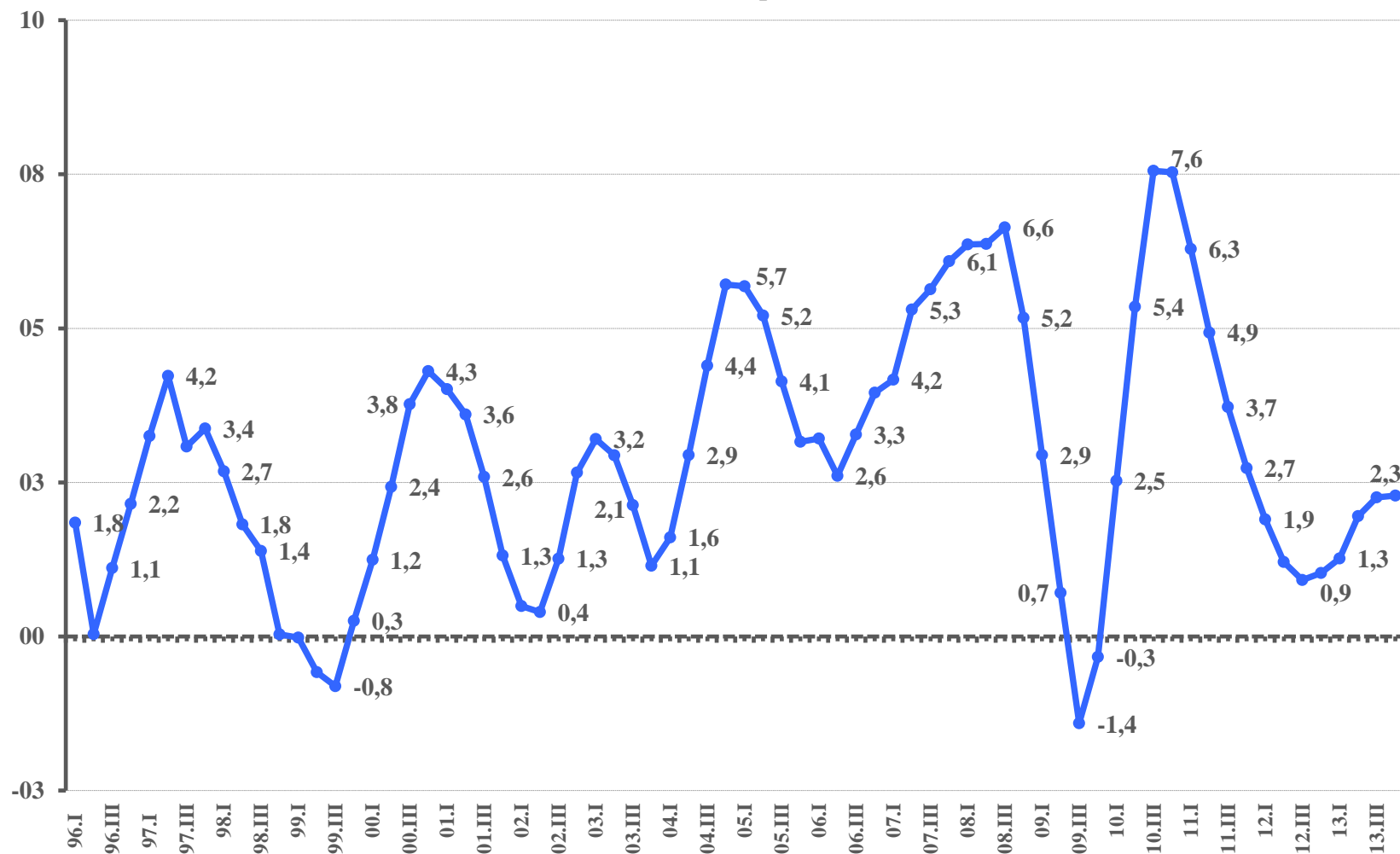
- Outros equipamentos de transporte
- Veículos automotores
- Refino de açúcar
- Abate e preparação de carnes
- Produtos agrícolas (soja, milho e café)

Destaques positivos

- Petróleo e gás natural
- Serviços de alojamento e alimentação
- Máquinas e equipamentos
- Óleo diesel
- Peças para veículos

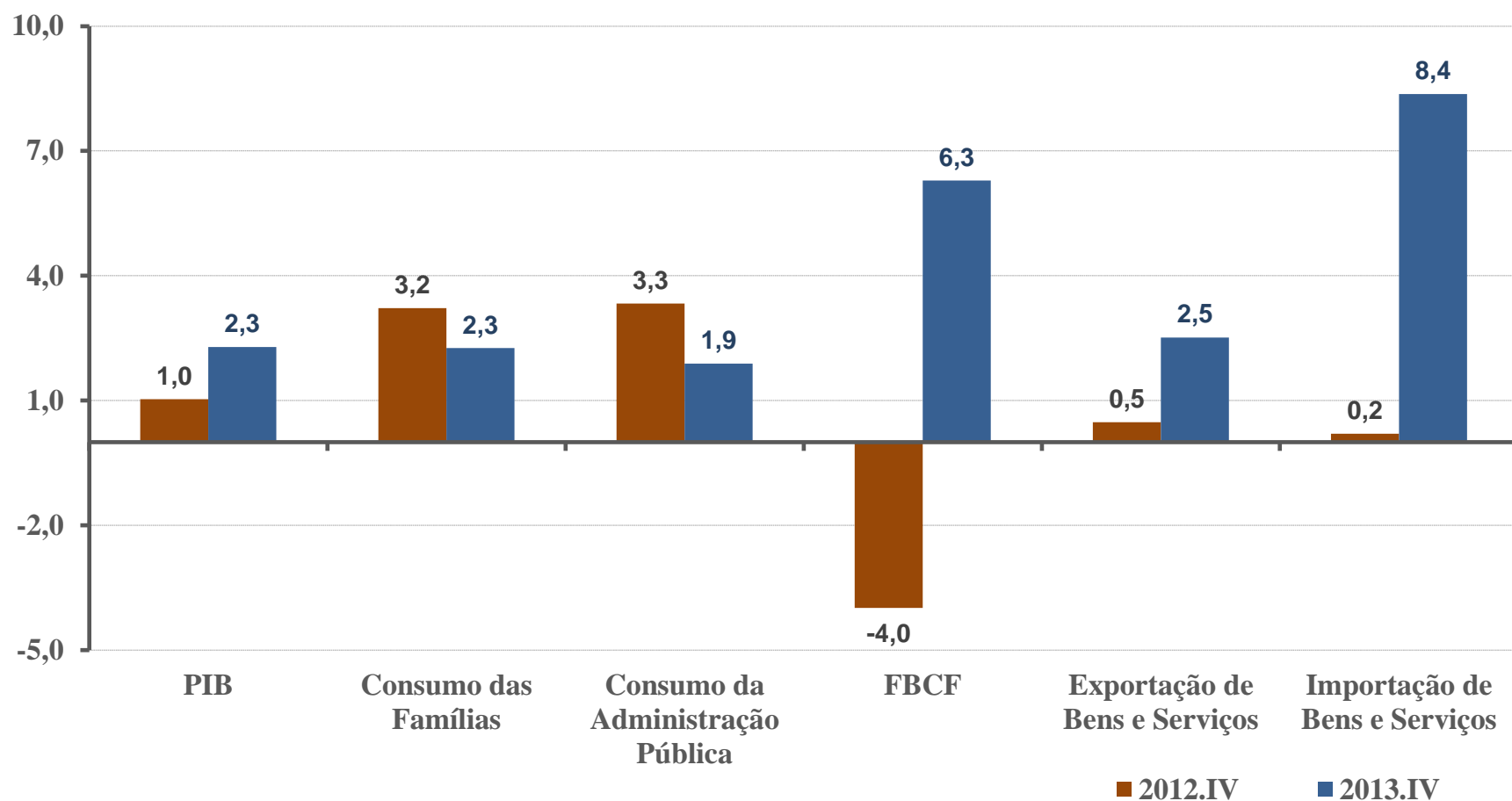
Taxa (%) acumulada nos últimos 4 trimestres (contra os 4 trimestres imediatamente anteriores)

GRÁFICO II.3 - PIB a preços de mercado
Taxa (%) acumulada em quatro trimestres



Taxa (%) de variação em relação ao ano anterior

GRÁFICO II4 - Componentes da Demanda
Taxa (%) acumulada em quatro trimestres



Contribuição da demanda interna e setor externo

2012: 1,0%

Demanda interna: 1,0

Setor externo: 0,0

2013: 2,3%

Demanda interna: 3,1

Consumo das Famílias: 1,4

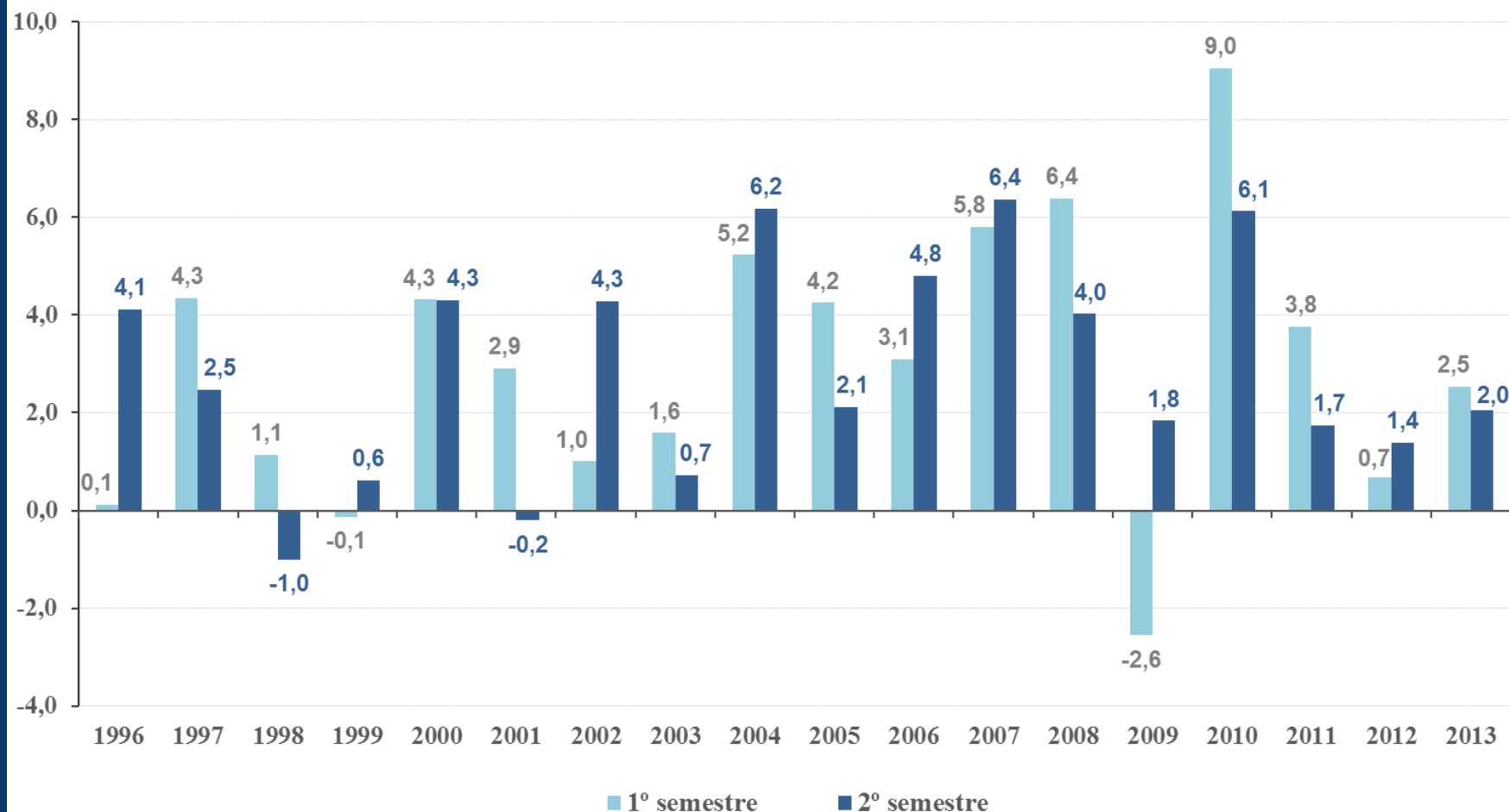
Consumo do Governo: 0,4

Formação Bruta de Capital: 1,3

Setor externo: - 0,9

Taxa (%) acumulada no semestre (em relação ao mesmo período do ano anterior)

GRÁFICO II.5 - PIB - Taxa de variação semestre contra mesmo semestre ano anterior



Comparação internacional

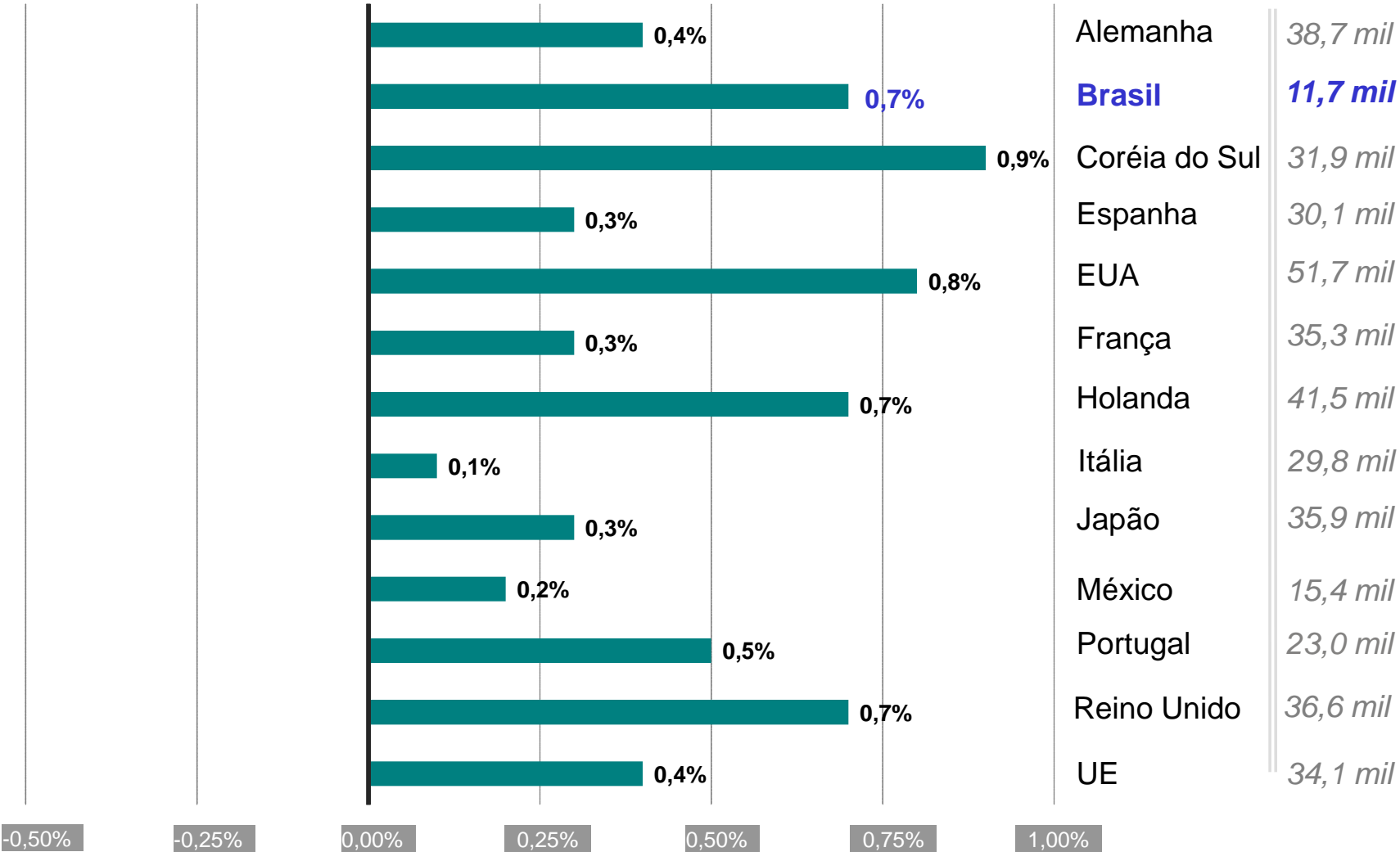
PIB no 4º trimestre de 2013: Brasil x países selecionados



Seleção não exaustiva de países que já divulgaram suas Contas Trimestrais para o 4º trimestre de 2013. A análise serve apenas para comparação; não oferece qualquer tipo de hierarquização (*ranking*).

Taxa em relação ao trimestre anterior (com ajuste sazonal)

PIB per capita
(US\$ PPC, 2012)

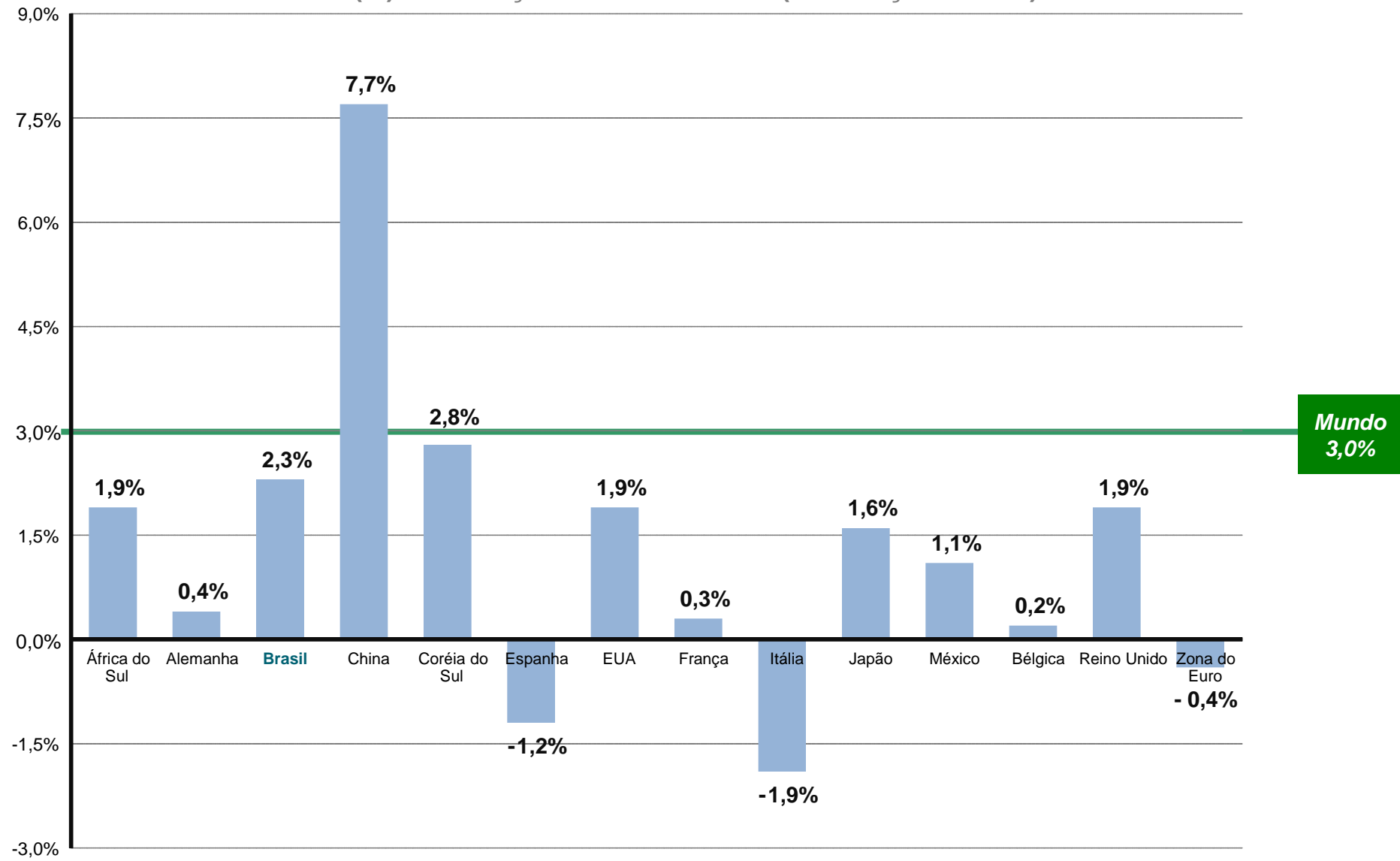


Fonte: Institutos de Estatística / Banco Central / Banco Mundial

PIB no ano de 2013: Brasil x países selecionados

Seleção não exaustiva de países que já divulgaram suas Contas de 2013. A análise serve apenas para comparação; não oferece qualquer tipo de hierarquização (*ranking*).

Taxa (%) de variação do PIB em 2013 (em relação a 2012)



Fontes: Dados países. Institutos de Estatística. Média 'Mundo'. Projeção do FMI (jan/2014).

4º Trimestre de 2013

**Valores correntes e
Conta Econômica Integrada**

Valores correntes (R\$ milhões)

Tabela III.1 Classes de atividade no valor adicionado a preços básicos e componentes do PIB pela ótica da despesa

Valores Correntes (R\$ milhões)						
Especificação	2012	2013.I	2013.II	2013.III	2013.IV	2013
Agropecuária	198 137	58 576	73 567	54 362	48 119	234 623
Indústria	969 234	229 915	258 485	267 769	265 129	1 021 298
Serviços	2 557 699	658 197	705 430	709 519	774 446	2 847 592
Valor Adicionado a Preços Básicos	3 725 069	946 689	1 037 481	1 031 649	1 087 694	4 103 513
Impostos sobre produtos	667 025	169 428	180 405	181 791	202 814	734 437
PIB a Preços de Mercado	4 392 094	1 116 116	1 217 886	1 213 440	1 290 507	4 837 950
Despesa de Consumo das Famílias	2 750 191	726 007	742 689	764 942	788 380	3 022 018
Despesa de Consumo do Governo	935 829	218 709	259 030	253 405	333 384	1 064 529
Formação Bruta de Capital Fixo	798 142	205 454	223 943	232 041	227 846	889 284
Exportações de Bens e Serviços	552 843	121 073	151 837	165 389	169 910	608 210
Importações de Bens e Serviços (-)	616 374	159 701	176 383	197 157	195 547	728 787
Variação de Estoque	(-) 28 537	4 573	16 770	(-) 5 180	(-) 33 466	(-) 17 303

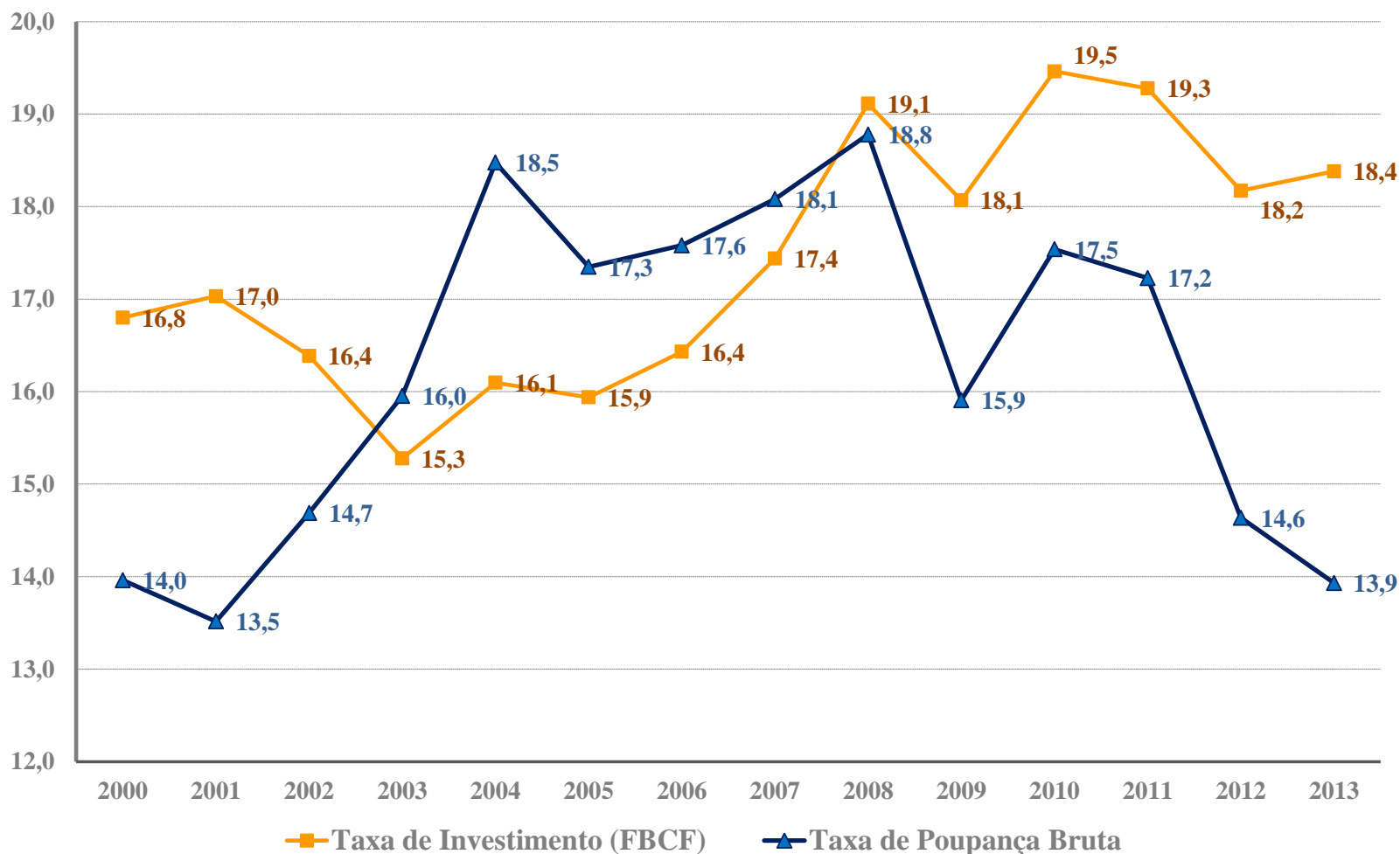
Fonte: IBGE, Diretoria de Pesquisas, Coordenação de Contas Nacionais.

Nota: Todos os resultados são calculados a partir das Contas Nacionais Trimestrais.

Taxas de Investimento e Poupança (em % PIB)

2000 a 2013

GRÁFICO III.1 - *Taxa de Investimento e Taxa de Poupança Bruta*
(% do PIB)



Capacidade/ Necessidade de Financiamento por ano: 2000-2013 (R\$ milhões)

2000	(50.101)	2007	(5.045)
2001	(58.855)	2008	(56.129)
2002	(20.994)	2009	(60.332)
2003	4.622	2010	(99.832)
2004	27.321	2011	(100.865)
2005	26.158	2012	(130.690)
2006	21.450	2013	(195.463)

Houve um aumento de R\$ 64,8 bilhões da necessidade de financiamento em 2013 em relação ao ano de 2012.

Saldo Externo de Bens e Serviços

2013: R\$ -120,6 bilhões
2012: R\$ -63,5 bilhões

 **Queda de R\$ 57,1 bilhões**

Renda Líquida de Propriedade recebida do Resto do Mundo

2013: R\$ -85,8 bilhões
2012: R\$ -69,8 bilhões

 **Redução de R\$ 16,0 bilhões**

Transferência Líquida de Capital recebida do Resto do Mundo

2013: R\$ 2,6 bilhões
2012: R\$ - 3,9 bilhões

 **Acréscimo de R\$ 6,5 bilhões**

Tabela III.2- Participação percentual das classes e respectivas atividades no valor adicionado a preços básicos- 2000/13

Especificação	2000	2001	2002	2003	2004	2005	2006	2007	2008	2009	2010 (1)	2011 (1)	2012 (1)	2013 (1)
Agropecuária	5,6	6,0	6,6	7,4	6,9	5,7	5,5	5,6	5,9	6,1	5,3	5,5	5,3	5,7
Indústria	27,7	26,9	27,1	27,8	30,1	29,3	28,8	27,8	27,9	25,4	28,1	27,5	26,0	24,9
Extrativa Mineral	1,6	1,5	1,6	1,7	1,9	2,5	2,9	2,3	3,2	1,3	3,0	4,1	4,3	4,1
Transformação	17,2	17,1	16,9	18,0	19,2	18,1	17,4	17,0	16,6	15,8	16,2	14,6	13,0	13,0
Construção Civil	5,5	5,3	5,3	4,7	5,1	4,9	4,7	4,9	4,9	4,9	5,7	5,8	5,7	5,4
Prod. e distrib. de eletricidade, gas, água, esgoto e limp.urb.	3,4	3,0	3,3	3,4	3,9	3,8	3,8	3,6	3,1	3,4	3,2	3,1	3,1	2,3
Serviços	66,7	67,1	66,3	64,8	63,0	65,0	65,8	66,6	66,2	68,5	66,6	67,0	68,7	69,4
Comércio	10,6	10,7	10,2	10,6	11,0	11,2	11,5	12,1	12,5	11,8	12,5	12,6	12,7	12,7
Transporte, armazenagem e correio	4,9	5,0	4,8	4,7	4,7	5,0	4,8	4,8	5,0	5,1	5,0	5,1	5,4	5,3
Serviços de informação	3,6	3,5	3,6	3,6	3,8	4,0	3,8	3,8	3,8	3,7	3,2	3,0	2,9	2,6
Intermed. financeira, seguros, prev. complem. e serv.rel.	6,0	6,8	7,5	7,1	5,8	7,1	7,2	7,7	6,8	7,3	7,5	7,4	7,2	7,0
Outros Serviços	15,4	14,9	14,6	14,0	13,8	13,8	14,5	14,2	14,1	15,1	14,3	14,5	15,7	15,7
Ativ. imobiliárias e alugueis	11,3	10,7	10,2	9,6	9,1	9,0	8,7	8,5	8,2	8,4	7,8	7,9	8,2	8,3
Adm., saúde e educação públicas	14,9	15,5	15,5	15,1	14,7	15,0	15,3	15,5	15,8	17,0	16,2	16,3	16,6	17,7
Valor adicionado a Preços Básicos	100,0	100,0	100,0	100,0	100,0	100,0	100,0	100,0	100,0	100,0	100,0	100,0	100,0	100,0
Impostos sobre Produtos	15,4	16,4	16,1	15,6	16,5	16,6	16,5	16,3	17,5	16,2	17,2	17,3	17,9	17,9
PIB a Preços de Mercado	115,4	116,4	116,1	115,6	116,5	116,6	116,5	116,3	117,5	116,2	117,2	117,3	117,9	117,9

Fonte: IBGE, Diretoria de Pesquisas, Coordenação de Contas Nacionais.

(1) Resultados calculados a partir das Contas Nacionais Trimestrais.

Tabela III.3- Componentes da demanda no PIB - 2000 / 2013

Especificacao	2000	2001	2002	2003	2004	2005	2006	2007	2008	2009	2010 (1)	2011 (1)	2012 (1)	2013 (1)
Consumo das Famílias	64,3	63,5	61,7	61,9	59,8	60,3	60,3	59,9	58,9	61,1	59,6	60,3	62,6	62,5
Consumo da Administração Pública	19,2	19,8	20,6	19,4	19,2	19,9	20,0	20,3	20,2	21,2	21,1	20,7	21,3	22,0
FBCF + Variação de Estoque	18,3	18,0	16,2	15,8	17,1	16,2	16,8	18,3	20,7	17,8	20,2	19,7	17,5	18,0
Exportações de Bens e Serviços	10,0	12,2	14,1	15,0	16,4	15,1	14,4	13,4	13,7	11,0	10,9	11,9	12,6	12,6
Importações de Bens e Serviços	(11,7)	(13,5)	(12,6)	(12,1)	(12,5)	(11,5)	(11,5)	(11,8)	(13,5)	(11,1)	(11,9)	(12,6)	(14,0)	(15,1)
PIB a Preços de Mercado	100,0	100,0	100,0	100,0	100,0	100,0	100,0	100,0	100,0	100,0	100,0	100,0	100,0	100,0

Fonte: IBGE, Diretoria de Pesquisas, Coordenação de Contas Nacionais.

(1) Resultados preliminares calculados a partir das Contas Nacionais Trimestrais.