

# Pesquisa Mensal de Emprego

## Reponderação das estimativas

As projeções<sup>1</sup> de população de cada região metropolitana são utilizadas como variável independente para ajuste das estimativas da PME<sup>2</sup>. Toda projeção de população, calculada através de método demográfico, deve passar por alterações na medida em que surjam novas informações de suas fontes de origem que são os resultados de censos demográficos, pesquisas domiciliares por amostragem ou estatísticas vitais. Como este método consiste em trabalhar separadamente cada componente demográfica, ou seja, a mortalidade, a fecundidade e os movimentos migratórios, faz-se necessária a revisão periódica das medidas e indicadores destes níveis à luz de novas informações.

O IBGE disponibilizou, em novembro de 2008 as novas projeções populacionais<sup>3</sup> (Brasil, Unidades da Federação e Municípios), com data de referência em 1º de julho de cada ano civil, que incorpora resultados dos parâmetros demográficos calculados com base nos na contagem de população de 2007. Estas estimativas têm importância fundamental para o cálculo dos indicadores sociodemográficos nos períodos intercensitários, além de servirem de fontes para as bases de informações de Ministérios e Secretarias Estaduais e Municipais da área social para a implementação de políticas públicas e avaliação de seus respectivos programas. Além disso, estas estimativas, em cumprimento a dispositivo constitucional, constituem o principal parâmetro para a distribuição, conduzida pelo Tribunal de Contas da União, das quotas partes relativas ao Fundo de Participação dos Estados e Municípios.

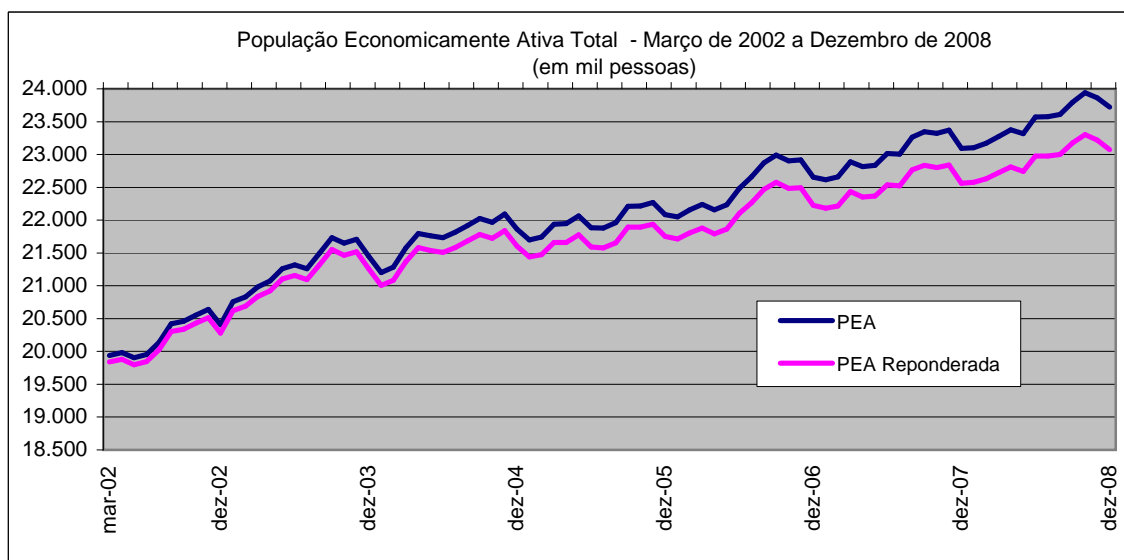
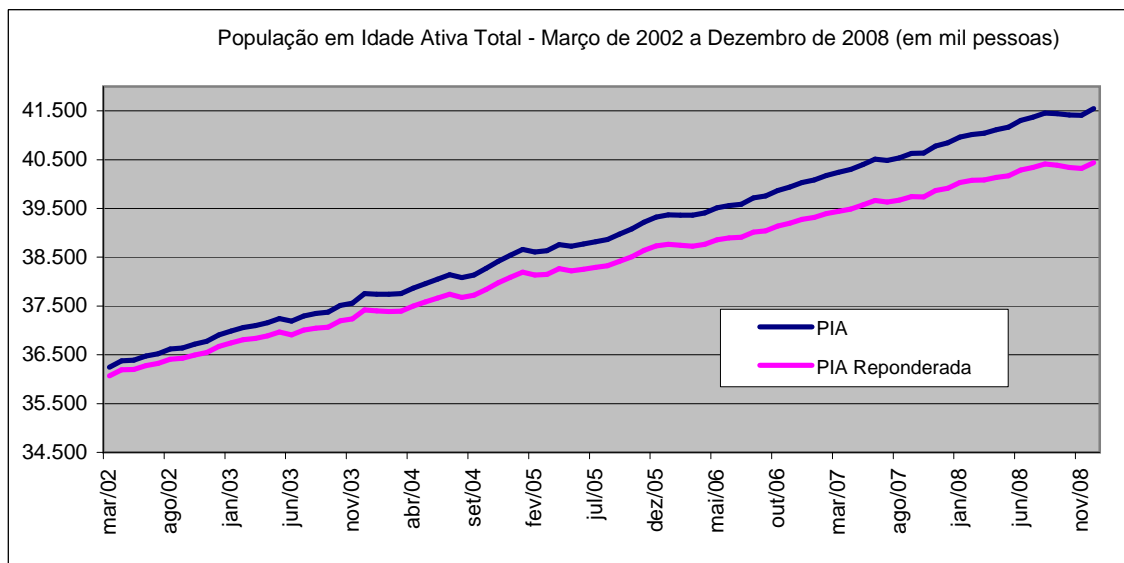
Com as novas projeções de população, fez-se necessária a incorporação destas alterações nos fatores de expansão da amostra da Pesquisa Mensal de Emprego - PME. Com isso, a partir de janeiro de 2009, a PME passou a ter suas estimativas calculadas com base nestas novas projeções de população. Entretanto, para que fosse possível manter as comparações com os meses anteriores, foi necessário recalcular as estimativas já divulgadas com base nas novas projeções de população. Assim, a PME teve sua série histórica, que compreende os meses de março de 2002 a dezembro de 2008, retabulada. As alterações foram observadas, basicamente, nos valores absolutos.

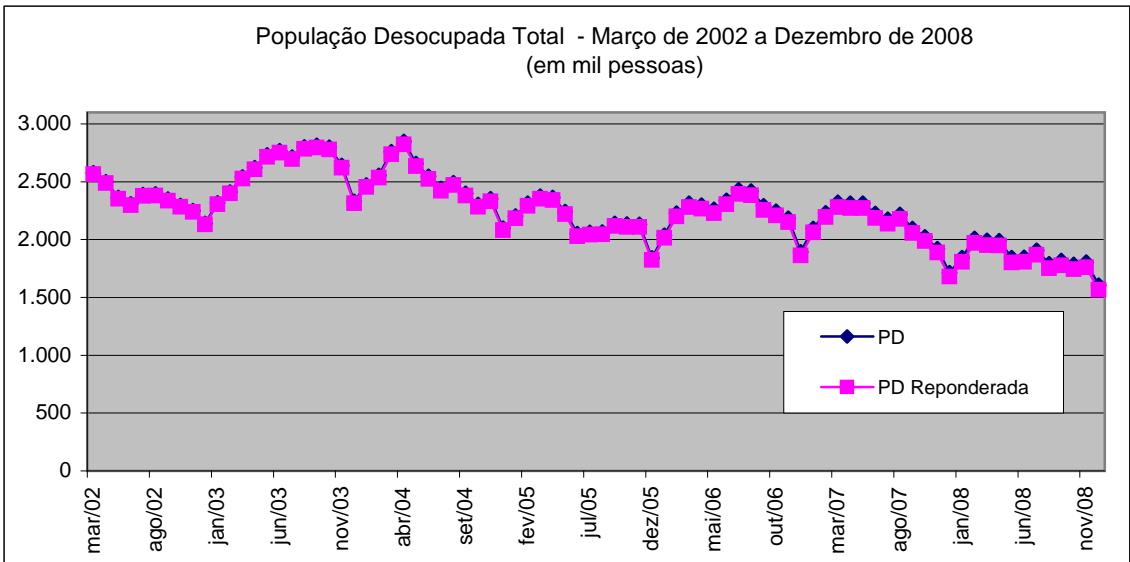
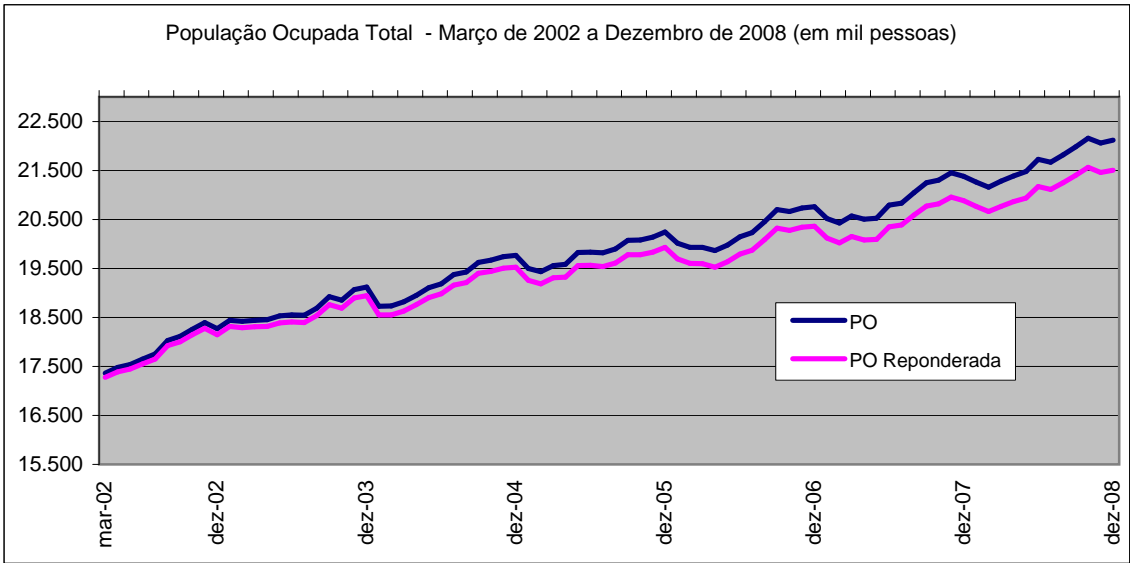
<sup>1</sup>Entende-se por projeção de população o conjunto de resultados provenientes de cálculos relativos à evolução de uma população, partindo-se, usualmente, de certos supostos com respeito ao curso que será seguido pela fecundidade, mortalidade e migrações.

<sup>2</sup>IBGE, Série de Relatórios Metodológicos, Pesquisa Mensal de Emprego, volume 23. Rio de Janeiro, IBGE, 2002 74p.

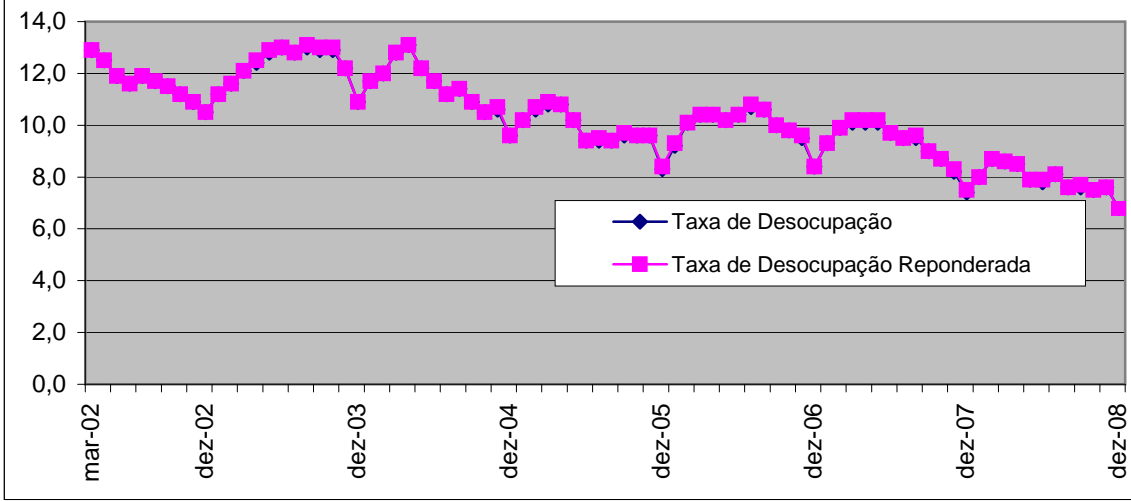
<sup>3</sup>PROJEÇÃO da população do Brasil por sexo e idade : 1980-2050 : revisão 2008. Rio de Janeiro : IBGE, 2008. 94p. (Estudos e pesquisas. Informação demográfica e socioeconômica, n. 24)

## RETABULAÇÃO 2009





Taxa Média de Desocupação - Março de 2002 a Dezembro de 2008 (%)



Taxa de Atividade - Março de 2002 a Dezembro de 2008 (%)

