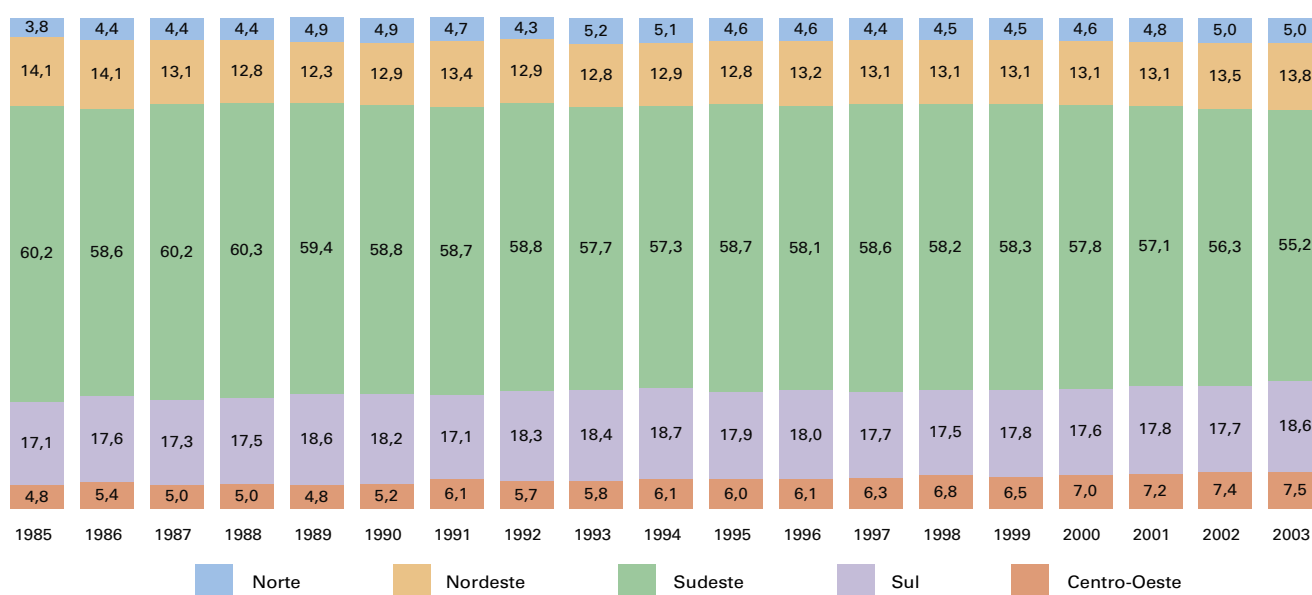


**Tabela 1 - Composição do Produto Interno Bruto do Brasil, a preços correntes - 1985-2003**

Ano	Moeda	Valor Adicionado Bruto (+)	Dummy financeiro (-)	Impostos sobre produtos, líquidos de subsídios (+)	Produto Interno Bruto
1985	Cr\$ bilhão	1 324 807	163 760	136 788	1 297 835
1986	Cz\$ milhão	3 248 130	247 372	402 768	3 403 526
1987	Cz\$ milhão	11 376 654	1 584 389	1 153 461	10 945 726
1988	Cz\$ milhão	87 537 363	12 164 825	8 327 993	83 700 531
1989	NCz\$ milhão	1 431 902	280 458	111 992	1 263 436
1990	Cr\$ milhão	31 991 640	4 678 116	4 445 661	31 759 185
1991	Cr\$ milhão	164 391 150	18 756 662	20 152 010	165 786 498
1992	Cr\$ milhão	1 926 488 049	371 867 364	208 015 926	1 762 636 611
1993	CR\$ milhão	45 518 393	10 768 892	4 017 563	38 767 064
1994	R\$ milhão	352 827	43 620	39 998	349 205
1995	R\$ milhão	608 388	36 570	74 373	646 191
1996	R\$ milhão	732 026	37 060	83 920	778 886
1997	R\$ milhão	820 124	39 702	90 321	870 743
1998	R\$ milhão	862 793	42 005	93 400	914 187
1999	R\$ milhão	911 677	41 218	103 387	973 845
2000	R\$ milhão	1 021 487	39 626	119 394	1 101 255
2001	R\$ milhão	1 118 422	54 653	134 967	1 198 736
2002	R\$ milhão	1 274 476	75 332	146 883	1 346 028
2003	R\$ milhão	1 470 265	74 661	160 578	1 556 182

Fonte: IBGE, Diretoria de Pesquisas, Coordenação de Contas Nacionais.

**Gráfico 1 - Participação das regiões no Produto Interno Bruto do Brasil a preços correntes 1985-2003**


Fonte: IBGE, Diretoria de Pesquisas, Coordenação de Contas Nacionais, Contas Regionais do Brasil 1985-2003, microdados.